



• optie erker  
• optie dubbele bergingsdeuren

Voorgevel



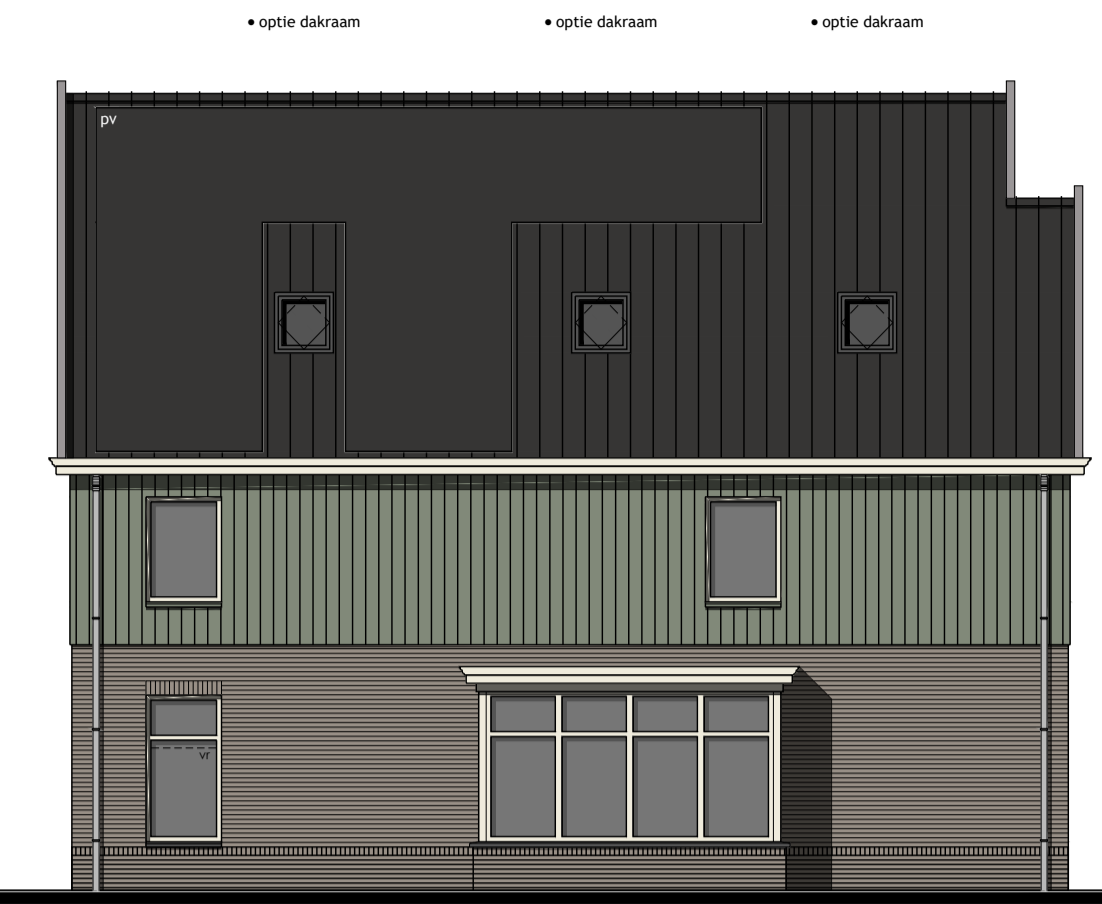
• optie 1,9m verlengen woning  
• optie 1m uitbreiding berging

Rechter zijgevel



• optie berging geïsoleerd uitvoeren  
• optie 1m uitbreiding berging  
• optie 1,9m verlengen woning  
• optie erker

Achtergevel



• optie 1,9m verlengen woning  
• optie erker

Linker zijgevel

Kleurenschema

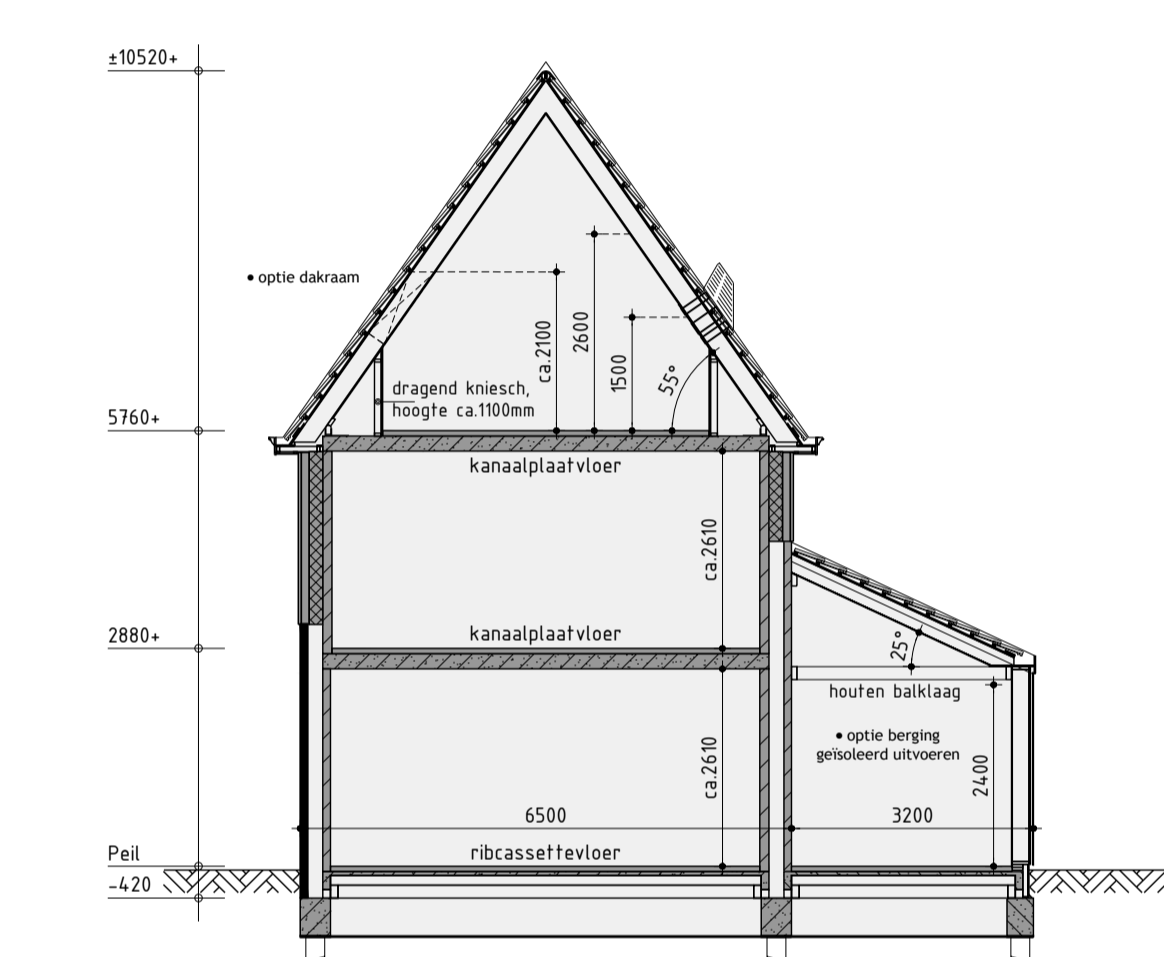
Onderdelen	Materialen	Kleur
Gevels	Baksteen	Grijs bont, licht gevoegd
Plint	Baksteen	Grijs bont, donker gevoegd
Gevelbekleding	Verzeccementdelen wood	Cementgrijs
Profielen f.b.v. gevelbekleding	Aluminium	Cementgrijs
Dak	Dakpan	Zwart engobe
Raamdorpels f.p.v. metselwerk	Keramisch	Zwart
Raamdorpel f.p.v. gevelbekleding	Aluminium	Cementgrijs
Kozijnen	Hardhout	Cremerwit
Draaiende delen	Hardhout	Zidegrijs
Voordeur	Samengesteld	Zidegrijs
Dubbele bergingsdeuren	Samengesteld	Zidegrijs
Boeidelen	Hout	Cremerwit
Hemelwaterafvoer	PVC	Grijs
Ventilatieroosters	Aluminium	Grafiet grijs

Renvooi

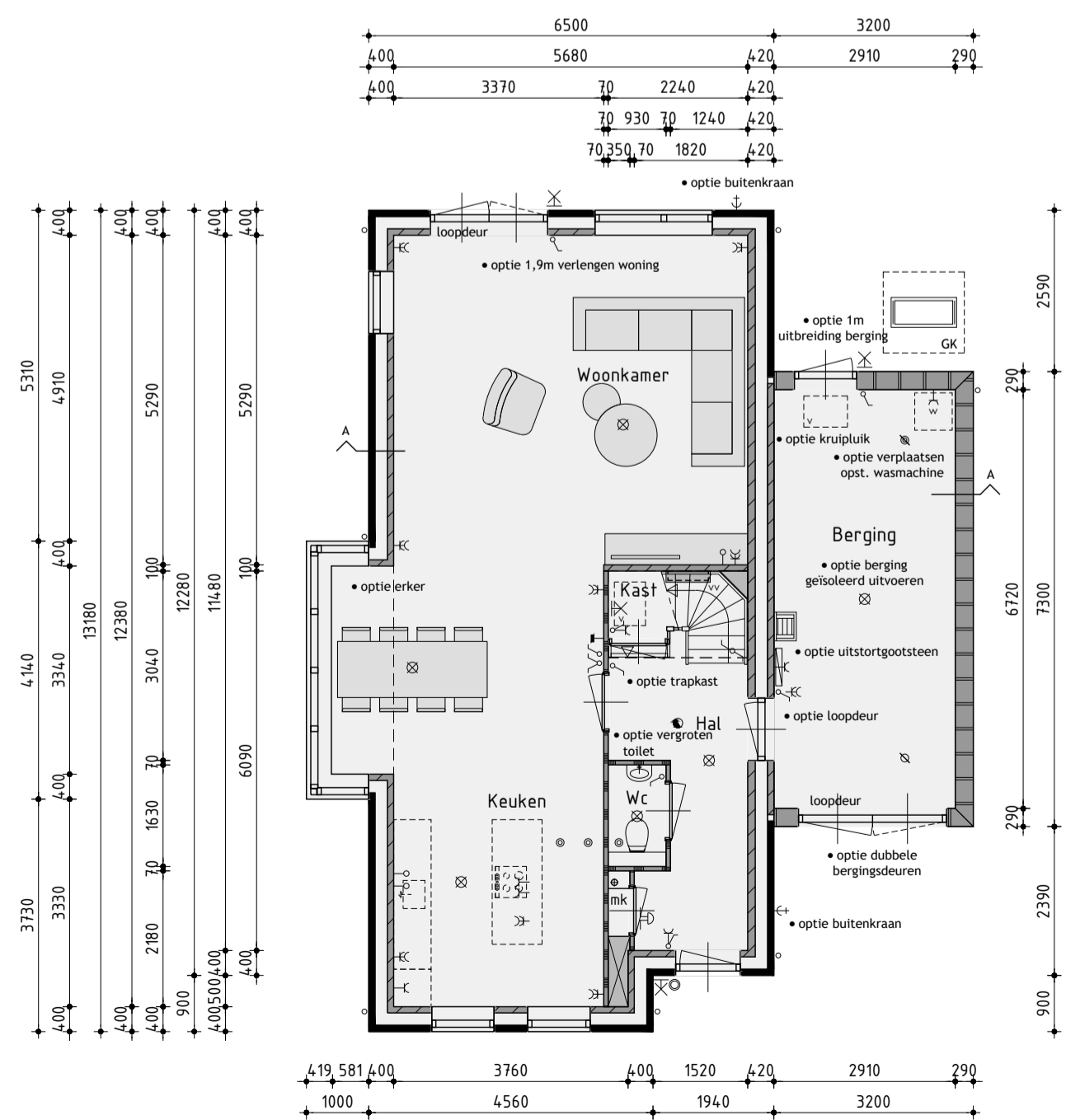
- baksteen schoonwerk
- geïsoleerde achterconstructie v.z.v. HSB en gevelbekleding
- kalkzandsteen
- kalkzandsteen ankerloze woningscheidende spouwmuur
- lichte scheidingswand 70mm gipsblokken standaard
- lichte scheidingswand 70mm gipsblokken zwaar
- houtskeletbouw

Renvooi

- plafondlicht aansluitpunt
- wandlicht aansluitpunt
- enkele schakelaar
- dubbele schakelaar
- wissel schakelaar
- enkele wandcontactdoos geaard
- dubbele wandcontactdoos geaard
- onbedrade leiding
- bedrade leiding
- thermostaat
- buitenkraan
- rookmelder
- opstelplaats voor wasautomaat
- opstelplaats voor wasdroger
- elektrische radiator (plaats en afmeting indicatief)
- bedrukker
- bet
- mechanische ventilatie-unit
- ventilatierooster
- wand afzuigventiel mechanische ventilatie
- plafond afzuigventiel mechanische ventilatie
- plafond afzuigventiel pijpventilator
- dakdoorvoer f.b.v. ventilatie
- warmtepomp binnen-unit (plaats en afmeting indicatief)
- warmtepomp buiten-unit (plaats en afmeting indicatief)
- geluidwerende omkasting f.b.v. buiten-unit warmtepomp (plaats, afmeting en uitvoering indicatief weergegeven)
- verdelunit f.b.v. vloerverwarming
- v.z.v. geïsoleerde beglazing
- v.z.v. matje/ondoorzichtige beglazing
- pv-panelen (afmeting, aantal en ligging indicatief)
- luk
- geïsoleerde vloerlук

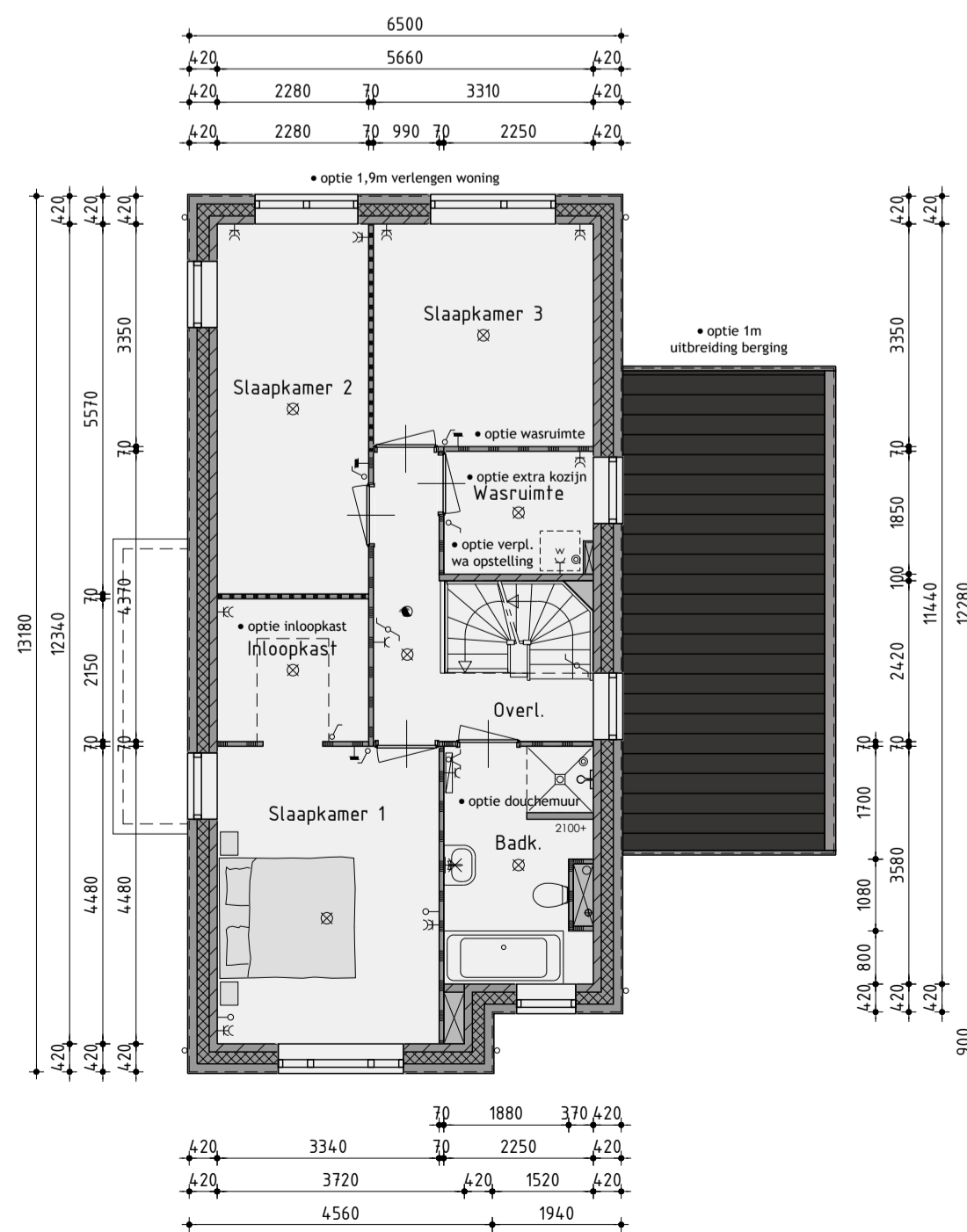


Principe doorsnede A-A



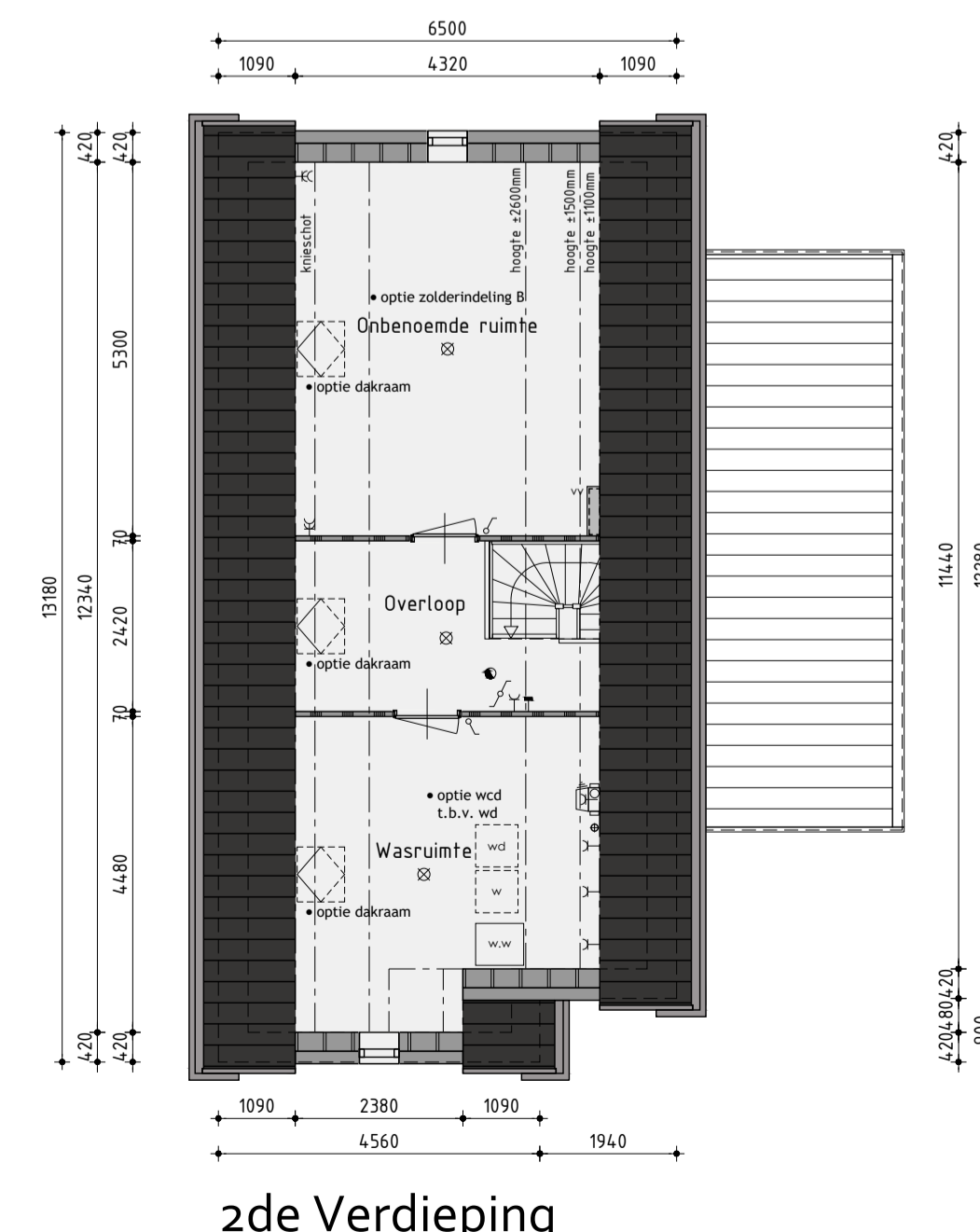
Begane grond

v.z.v. vloerverwarming exclusief berging



1ste Verdieping

v.z.v. vloerverwarming



2de Verdieping

v.z.v. vloerverwarming

De onbenaemde ruimten voldoen niet aan de eisen voor het verblijven van personen op het gebied van o.a. daglicht, ventilatie, hoogte boven de trap, plafondhoogte en boilerinhoud van de warmtepomp.

Ontwikkeling: **bpd** Amsterdam  
 Realisatie en copersbegeleiding: **KUIN bv**  
 De Tocht 5  
 1611 HT Bovenkarspel  
 (020) 51 13 13  
 info@kuinbv.nl

Verkooptekening  
 Type A-II opties  
 Bouwnummer 31

Plan: 40 woningen plan Waterrijk 3B te Oosthuizen  
 Gemeente Edam-Volendam

Werknummer: 22339	Datum 1: 06-07-2022	Datum 7:
Formaat: A1	Datum 2: 23-08-2022	Datum 8:
Schaal: 1:100	Datum 3: 12-09-2022	Datum 9:
Getekend: Roy Zwagemaker	Datum 4: 03-05-2023	Datum 10:
	Datum 5:	Datum 11:
	Datum 6:	Datum 12:
		Bladnummer V-04_0

