



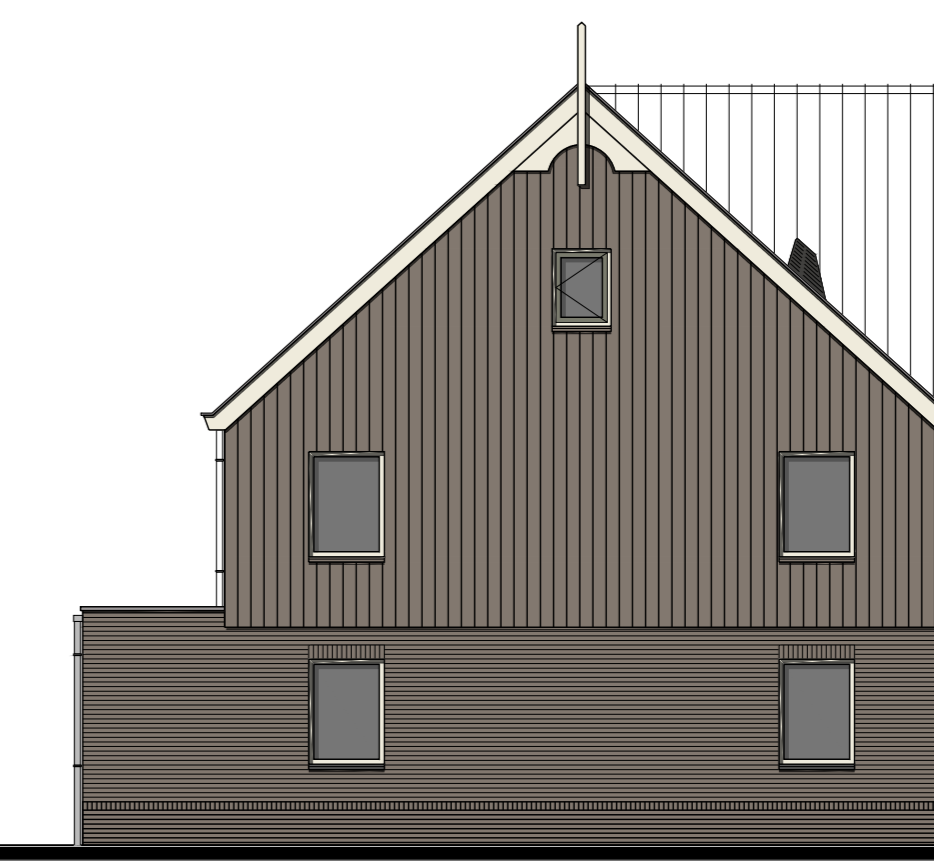
Voorgevel



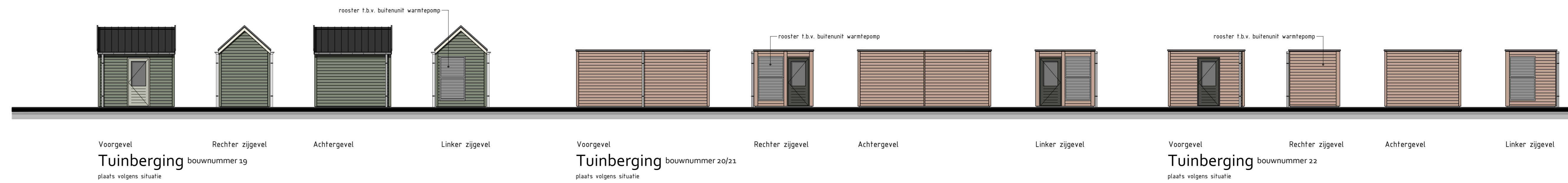
Rechter zijgevel



Achtergevel



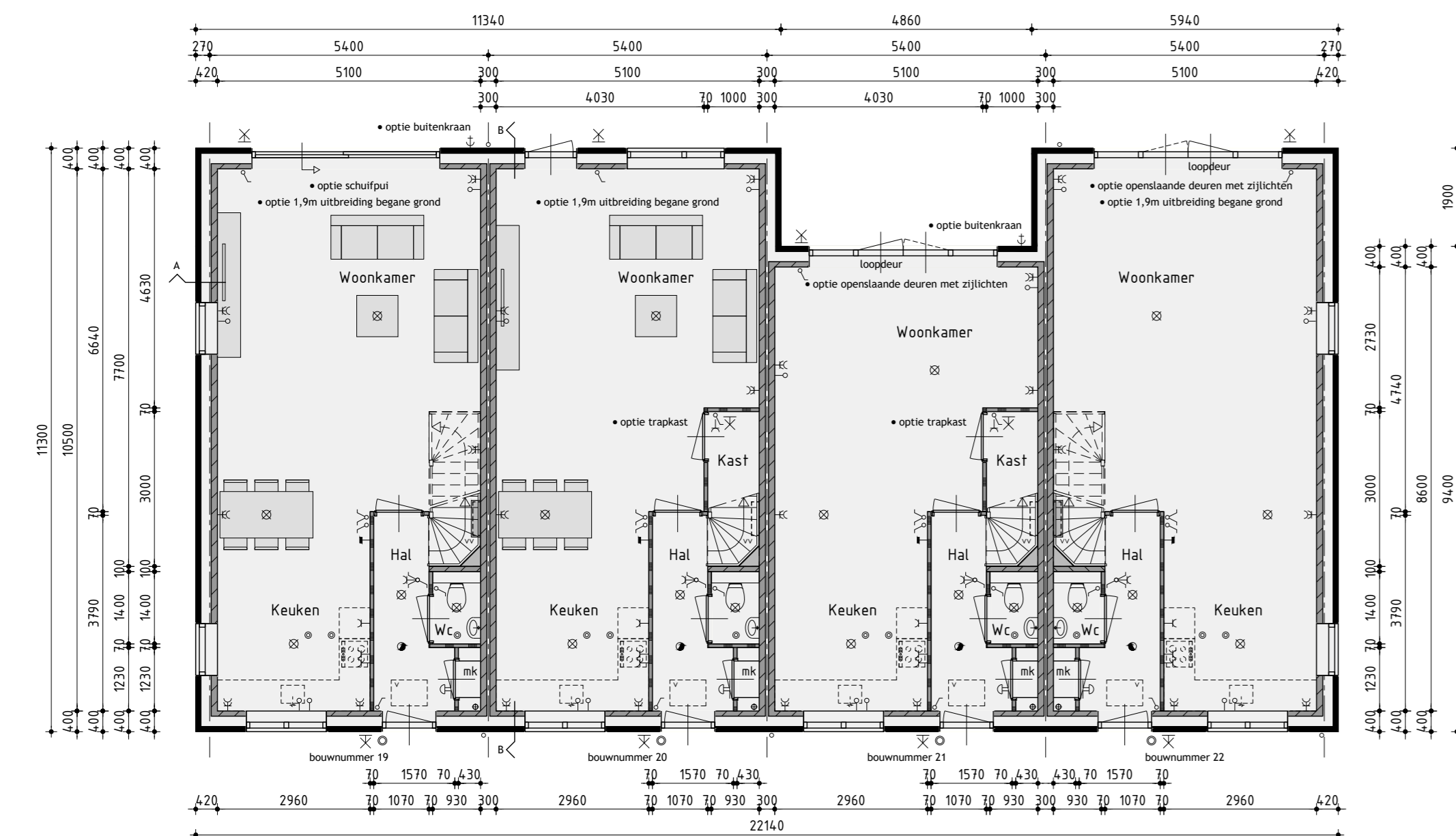
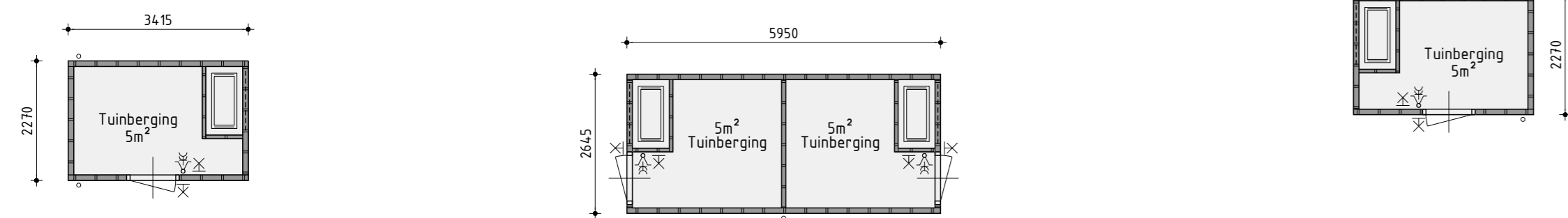
Linker zijgevel



Tuinberging bouwnummer 19
plaats volgens situatie

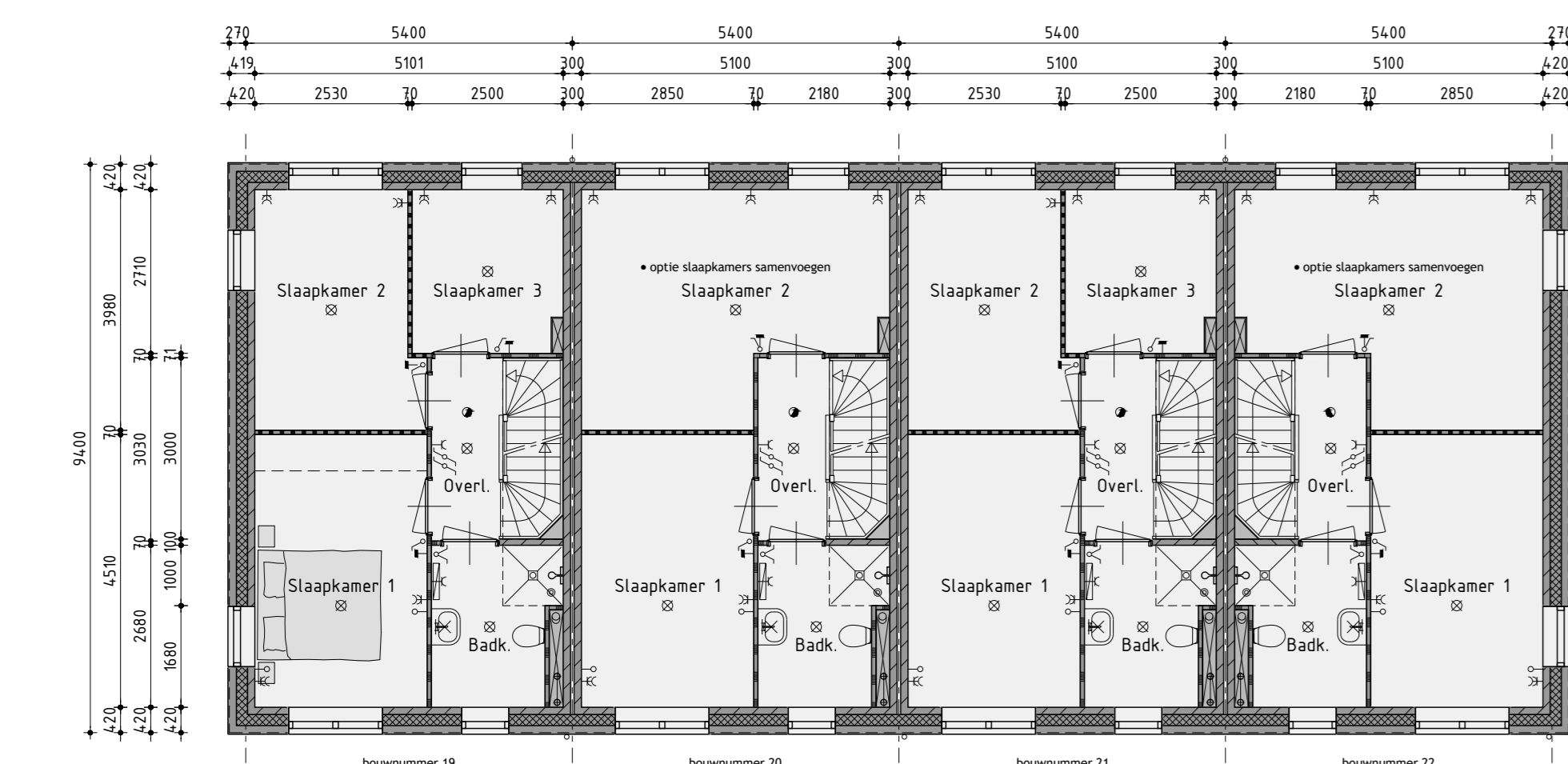
Tuinberging bouwnummer 20/21
plaats volgens situatie

Tuinberging bouwnummer 22
plaats volgens situatie



Begane grond

v.z.v. vloerverwarming



1ste Verdieping

v.z.v. vloerverwarming

Kleurenschema

Onderdelen	Materialen	Kleur
Gewels	Baksteen	Grijs bakst. midden gevraagd
Plint	Baksteen	Grijs donk. donker gevraagd
Gewelbekleding	Verzamelendelen wood	Begeergrjs
Profielen f.b.v. gevelbekleding	Aluextrusie	Begeergrjs
Dak	Dakpan	Zwart angohe
Raamdecoratie f.b.v. metaalwerk	Keramisch	Zwart
Raamdecoratie f.b.v. gevelbekleding	Aluextrusie	Begeergrjs
Kozijnen	Hardhout	Cranewit
Draaiende delen	Hardhout	Messgrjs
Voordeur	Samenstelling	Messgrjs
Boordelen	Hout	Cranewit
Hetelwater afvoer	PVC	Grijs
Ventilatorroosters	Aluextrusie	Grijs/ Grijs
Tuinberging bouwnummer 19	Gietijzergevel naadhout	Begeergrjs
Tuinberging bouwnummer 20/ 21/ 22	Gietijzergevel naadhout	Lichtgrijs / veergrjs
Dakdradering Tuinberging	Aluextrusie fms	natuurl.
Zijwangen dakkapel	Resteeler rabat	Begeergrjs

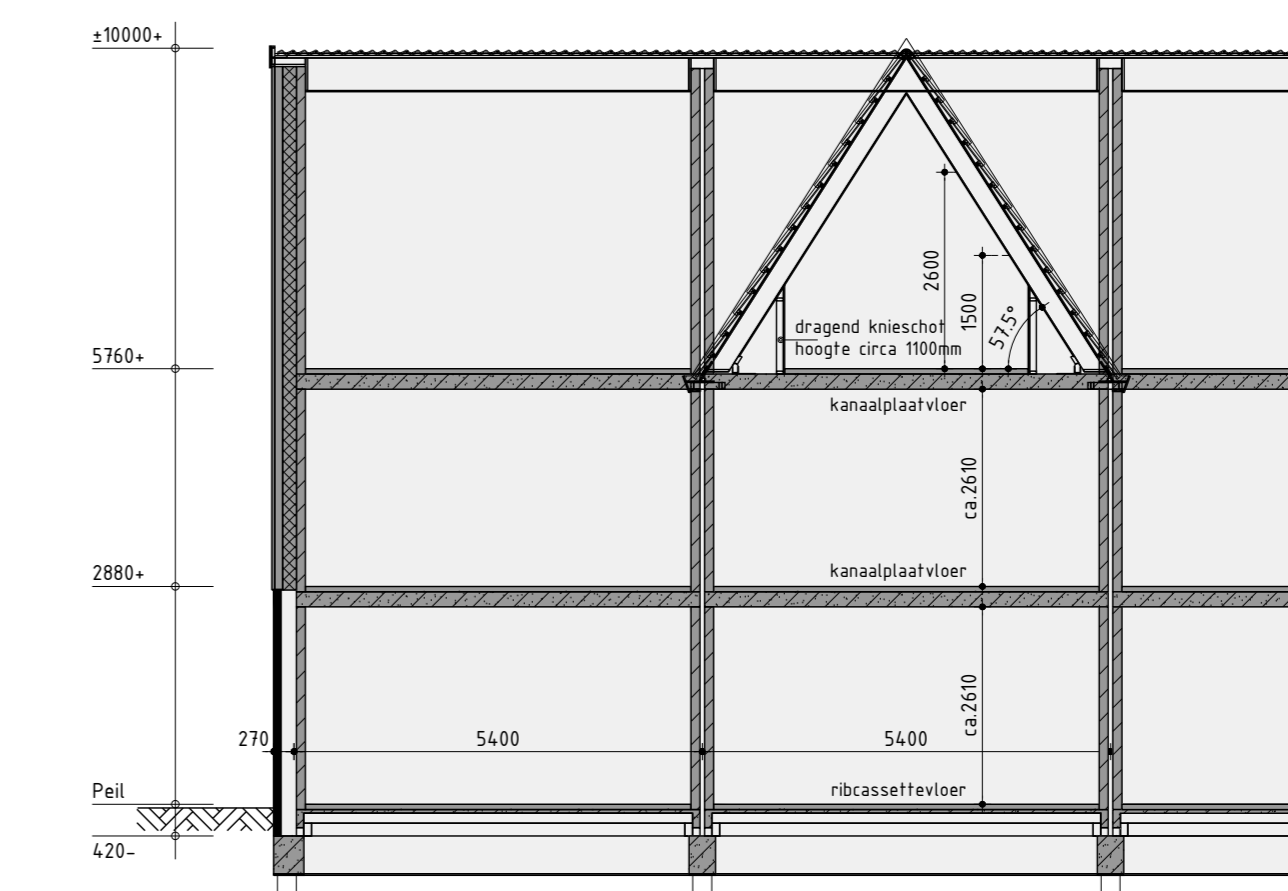
Renvooi

- baksteen schoorw. (geïsoleerde achterconstructie v.z.v. HSB en gevelbekleding)
- kalkzandsteen
- kalkzandsteen ankerloze woningcheidende spouwmuur
- lichte scheidingwand 10cm gipsblokken standaard
- lichte scheidingwand 10cm gipsblokken zaar
- houtskeletbouw

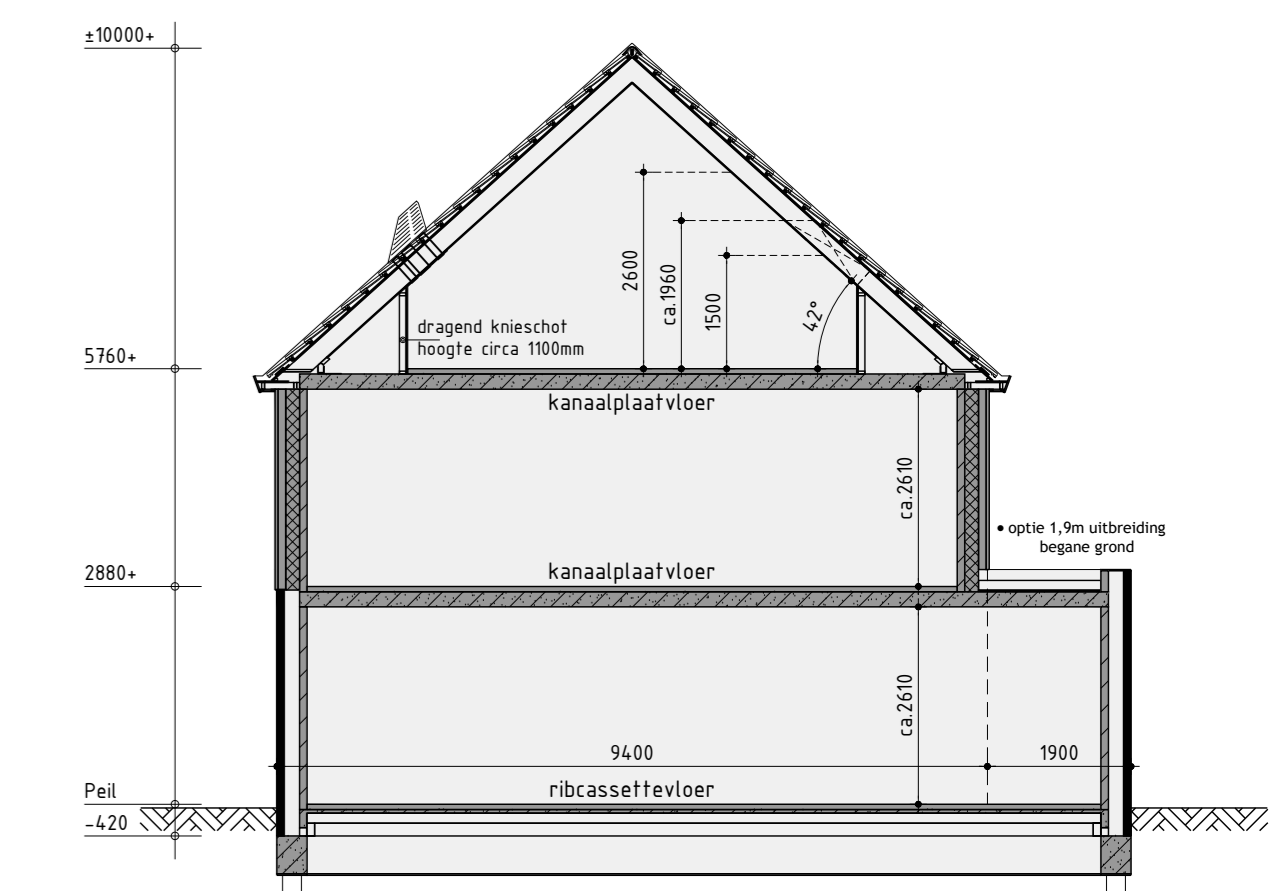
Renvooi

- platfodeel aansluitpunt
- wandlicht aansluitpunt
- wand afzuigventiel mechanische ventilatie
- dubbele schakelaar
- wissel schakelaar
- enkele wandcontactdoos geaard
- dubbele wandcontactdoos geaard
- onbedrade lading
- bedrade lading
- handremkast
- buisrekaan
- rookruader
- opstelplaats voor wasafzuilnat
- opstelplaats voor wasdroger
- elektrische zadelaar (plaats en afmeting indicatief)
- baldrucker
- bal

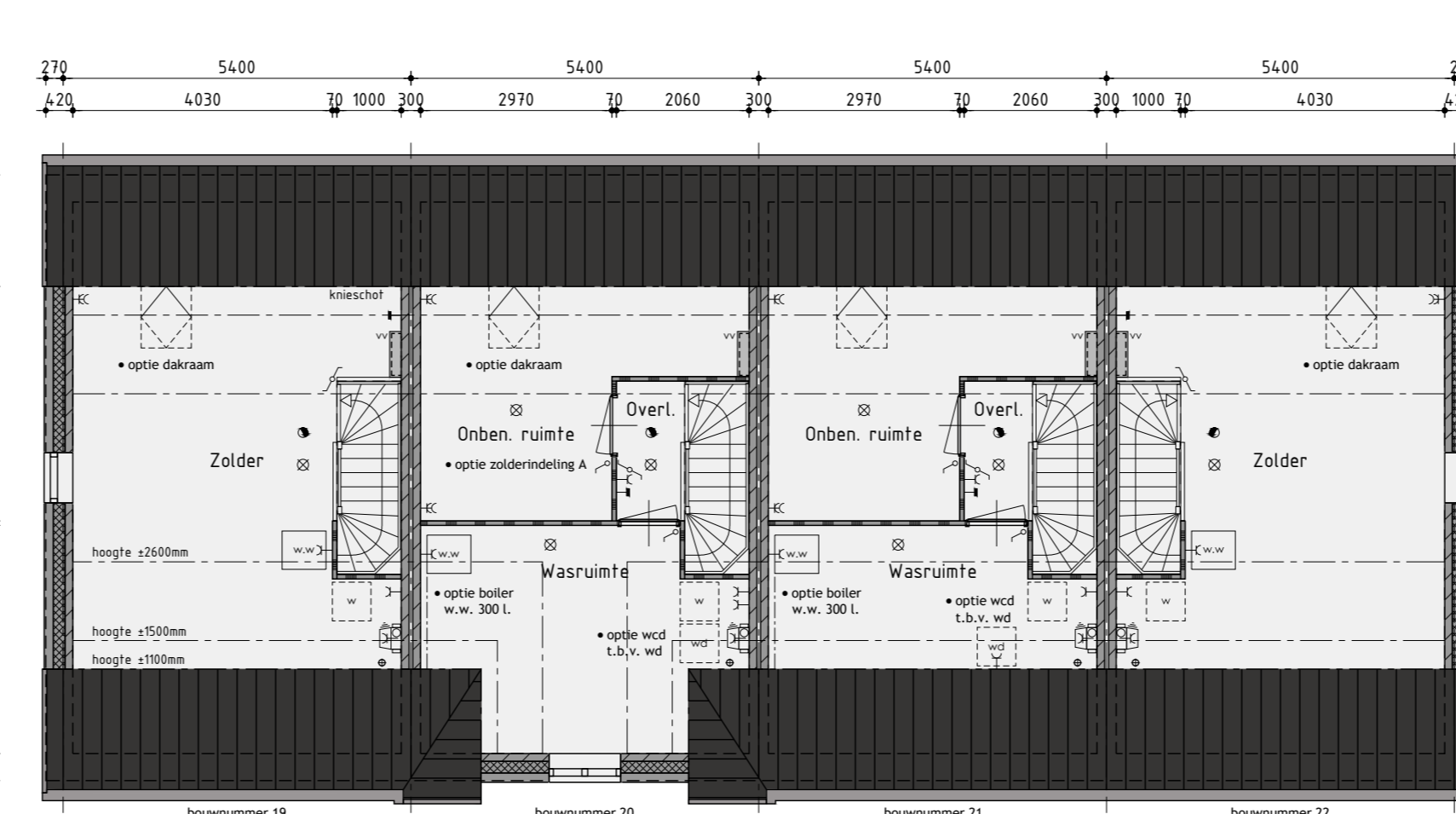
- mechanische ventilatie-unit
- ventilatorrooster
- wand afzuigventiel mechanische ventilatie
- plafond afzuigventiel mechanische ventilatie
- wissel schakelaar
- plafond afzuigventiel pipjventilator
- dakdoorvoer f.b.v. ventilatie
- warmtepomp binnen-unit (plaats en afmeting indicatief)
- geluïdwerende oekasting f.b.v. buiten-unit warmtepomp
- plaats, afmeting en uitvoering indicatief weergegeven verbodsbuut f.b.v. vloerverwarming
- v.z.v. geïsoleerde beglazing
- v.z.v. half/doorzichtige beglazing
- g-geluiden (afmeting, aantal en ligging indicatief)
- lak
- geïsoleerde vloerlank



Principe doorsnede A-A



Principe doorsnede B-B



2de Verdieping

v.z.v. vloerverwarming
De onbedrade ruimten voldoen niet aan de eisen voor het verwijderen van personen op het gebied van a.w. dicht, ventilatie, hoogte boven de trap, plafondhoogte en bodemniveau van de verflapening.