



Voorgevel



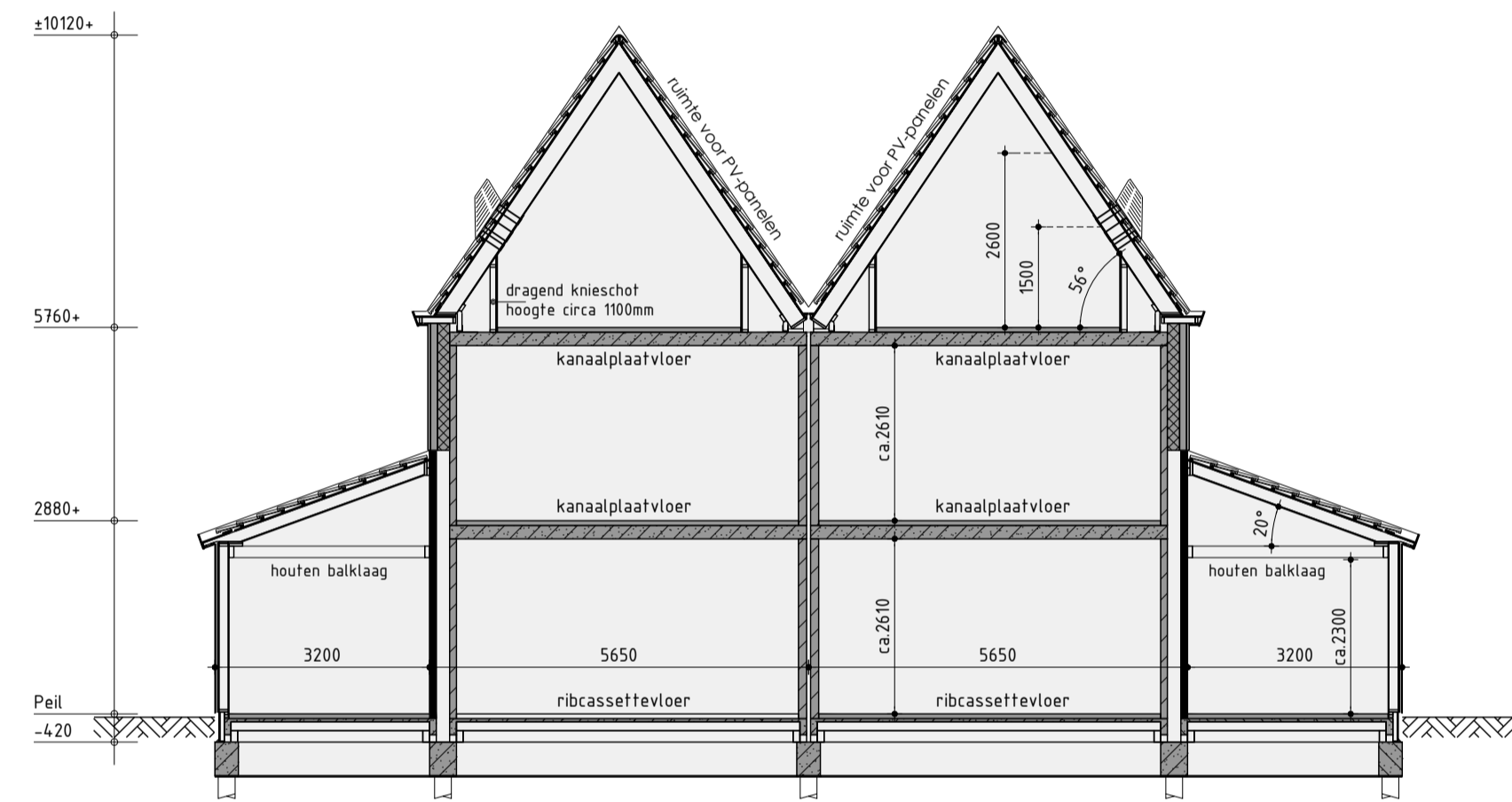
Rechter zijgevel



Achtergevel



Linker zijgevel



Principe doorsnede A-A

Kleurenschema 3/4

Onderdelen	Materialen	Kleur
Gevels	Baksteen	Grijs bont, midden gevoegd
Plint en entreekader	Baksteen	Grijs bont, donker gevoegd
Gevelbekleding	Vezelcementdelen wood	Beige/grijs
Profielen t.b.v. gevelbekleding	Aluminium	Beige/grijs
Dak	Dakpan	Zwart engobe
Raamdorpels t.p.v. metselwerk	Keramisch	Zwart
Raamdorpel t.p.v. gevelbekleding	Aluminium	Beige/grijs
Kozijnen	Hardhout	Cremerwit
Draaiende delen	Hardhout	Mosgrijs
Voordeur	Samengesteld	Mosgrijs
Stalen kanteledeur	Verzinkt staal	Mosgrijs
Boeideelen	Hout	Cremerwit
Hemelwaterafvoer	PVC	Grijs
Ventilatieroosters	Aluminium	Grafiet grijs

Kleurenschema bwnr. 6/7

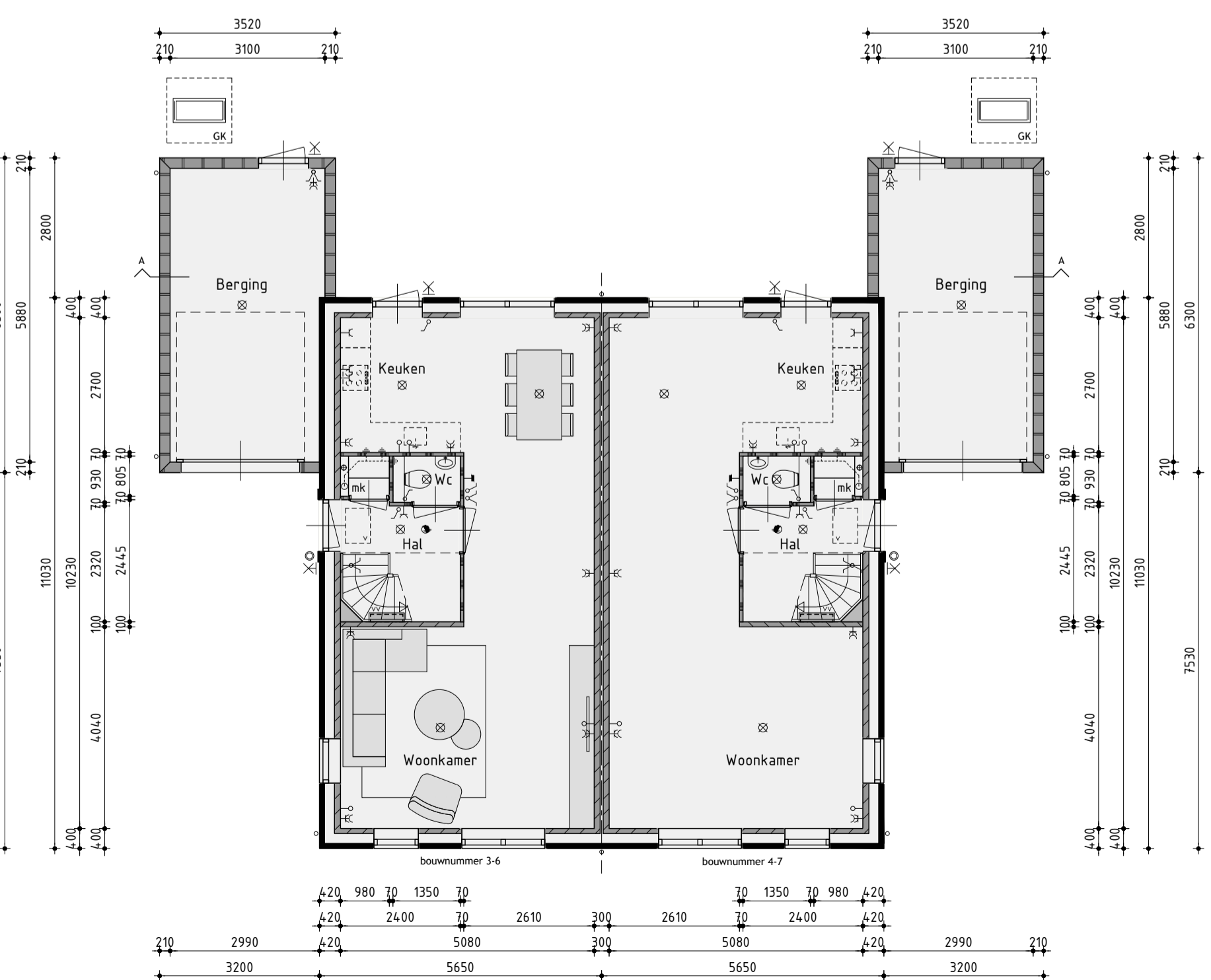
Onderdelen	Materialen	Kleur
Gevels	Baksteen	Grijs bont, licht gevoegd
Plint en entreekader	Baksteen	Grijs bont, donker gevoegd
Gevelbekleding	Vezelcementdelen wood	Cementgrijs
Profielen t.b.v. gevelbekleding	Aluminium	Cementgrijs
Dak	Dakpan	Zwart engobe
Raamdorpels t.p.v. metselwerk	Keramisch	Zwart
Raamdorpel t.p.v. gevelbekleding	Aluminium	Cementgrijs
Kozijnen	Hardhout	Cremerwit
Draaiende delen	Hardhout	Zijdegrijs
Voordeur	Samengesteld	Zijdegrijs
Stalen kanteledeur	Verzinkt staal	Zijdegrijs
Boeideelen	Hout	Cremerwit
Hemelwaterafvoer	PVC	Grijs
Ventilatieroosters	Aluminium	Grafiet grijs

Renvooi

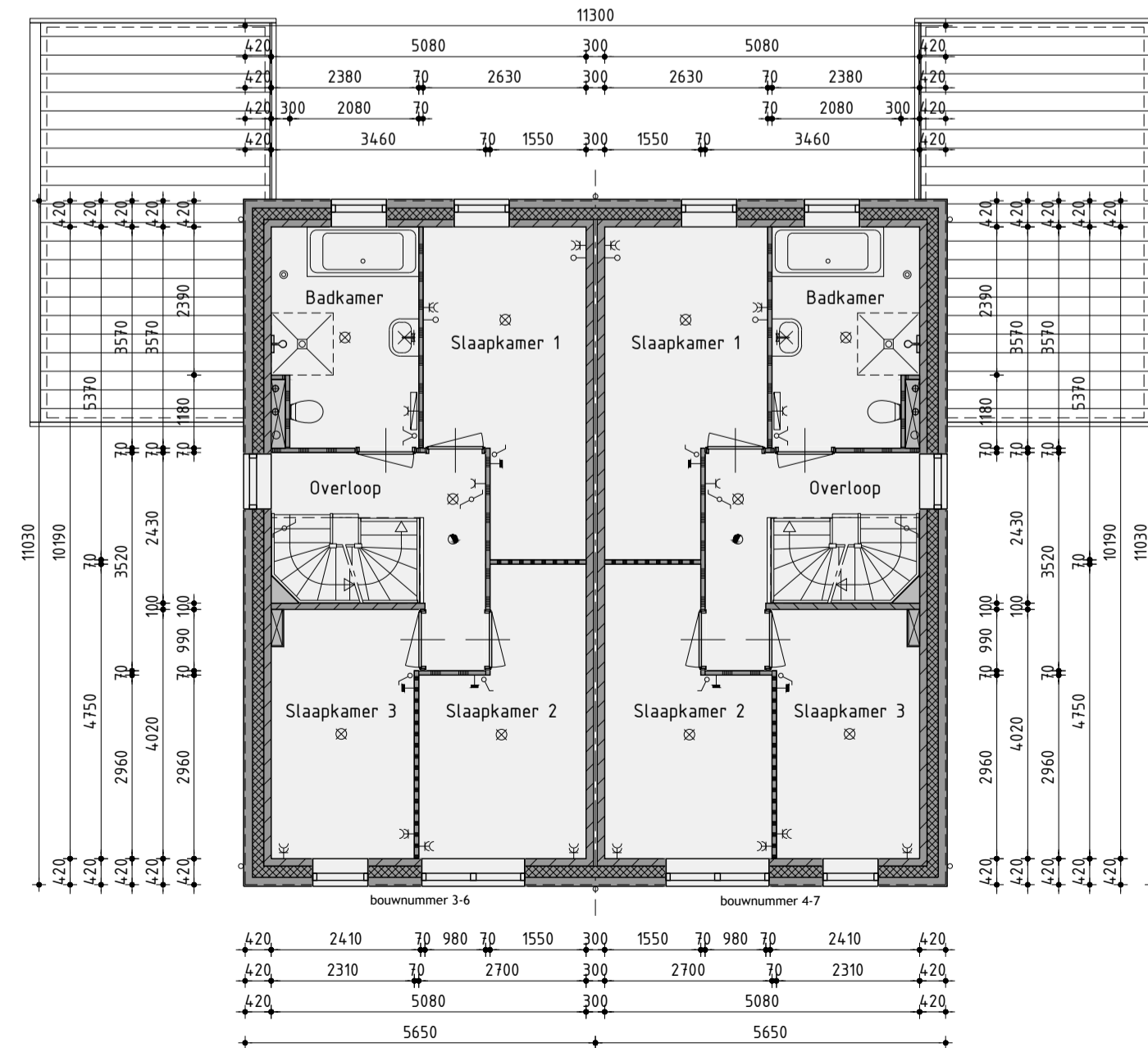
- ⊗ plafondlichtaansluitpunt
- ⊗ wandlichtaansluitpunt
- ⊗ enkele schakelaar
- ⊗ dubbele schakelaar
- ⊗ wissel schakelaar
- ⊗ enkele wandcontactdoos geaard
- ⊗ dubbele wandcontactdoos geaard
- ⊗ onbedrade leiding
- ⊗ draaiende delen
- ⊗ hermostaat
- ⊗ stalen kanteledeur
- ⊗ rookmelder
- ⊗ opstelplaats voor wasautomaat
- ⊗ opstelplaats voor wasdroger
- ⊗ elektrische radiator (plaats en afmeting indicatief)
- ⊗ bedrukker
- ⊗ bet
- ⊗ mechanische ventilatie-unit
- ⊗ ventilatie-rooster
- ⊗ wand afzuigventiel mechanische ventilatie
- ⊗ plafond afzuigventiel mechanische ventilatie
- ⊗ plafond afzuigventiel pijlventilator
- ⊗ dakdoorvoer t.b.v. ventilatie
- ⊗ warmtepomp binnen-unit (plaats en afmeting indicatief)
- ⊗ warmtepomp buiten-unit (plaats en afmeting indicatief)
- ⊗ geluidwerende omkasting t.b.v. buiten-unit warmtepomp
- ⊗ glijrails, afmeting en uitvoering indicatief weergegeven
- ⊗ verdeelunit t.b.v. vloerverwarming
- ⊗ v.z.v. getalleerde beglazing
- ⊗ v.z.v. matje/ondoorzichtige beglazing
- ⊗ pv-panelen (afmeting, aantal en ligging indicatief)
- ⊗ luik
- ⊗ geïsoleerde vloerluis

Renvooi

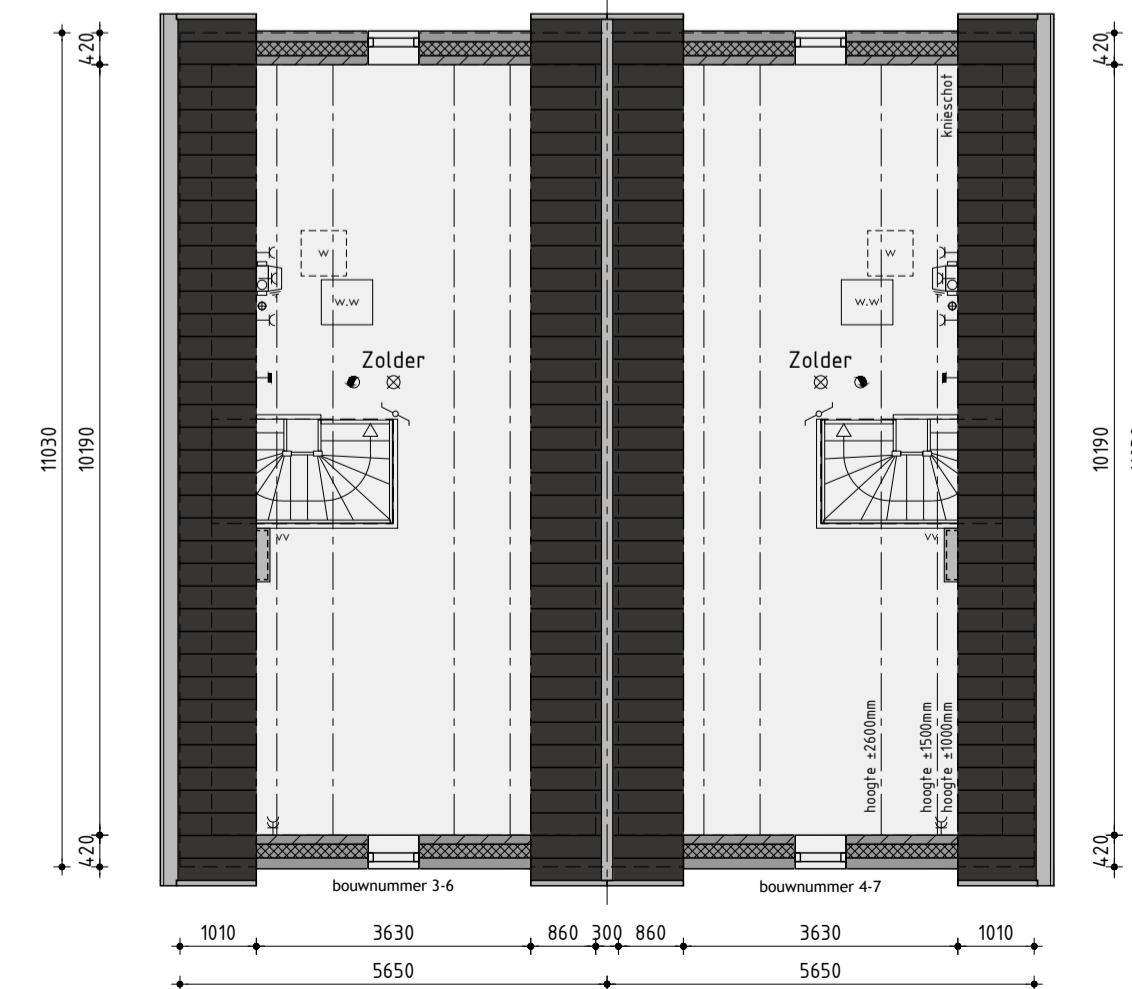
- ⊗ baksteen schoonwerk
- ⊗ geïsoleerde achterconstructie v.z.v. HSB en gevelbekleding
- ⊗ kalkzandsteen
- ⊗ kalkzandsteen ankerloze woningscheidende spouwmuur
- ⊗ lichte scheidingswand 70mm gipsblokken standaard
- ⊗ lichte scheidingswand 70mm gipsblokken zwaar
- ⊗ houtskeletbouw



Begane grond
v.z.v. vloerverwarming exclusief berging



1ste Verdieping
v.z.v. vloerverwarming



2de Verdieping
v.z.v. vloerverwarming

Ontwikkeling: **bpd** Amsterdam
 Realisatie en copersbegeleiding: **KUIN bv**
 De Tocht 5
 0511 HT Bovenkarspel
 (020) 51 13 13
 info@kuinbv.nl

Verkooptekening
 Type E
 Bouwnummer 3/4 en 6/7

Plan: 40 woningen plan Waterrijk 3B te Oosthuizen
 Gemeente Edam-Volendam

Werknummer: 22339
 Formaat: A1
 Schaal: 1:100
 Getekend: Roy Zwagemaker
 Datum 1: 06-07-2022
 Datum 2: 23-08-2022
 Datum 3: 12-09-2022
 Datum 4: 26-04-2023
 Datum 5: 03-05-2023
 Datum 6:
 Datum 7:
 Datum 8:
 Datum 9:
 Datum 10:
 Datum 11:
 Datum 12:
 Bladnummer V-08.1