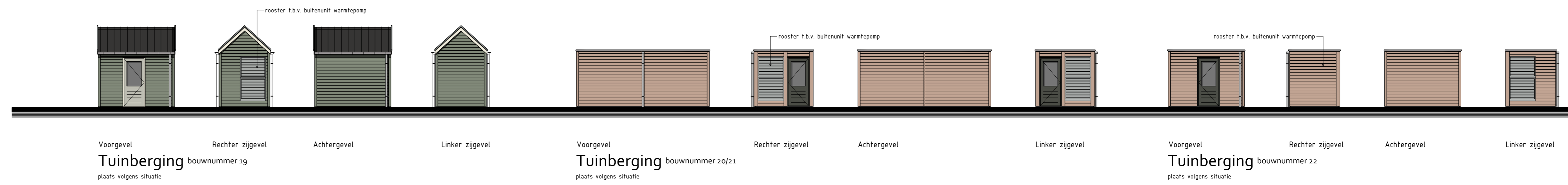
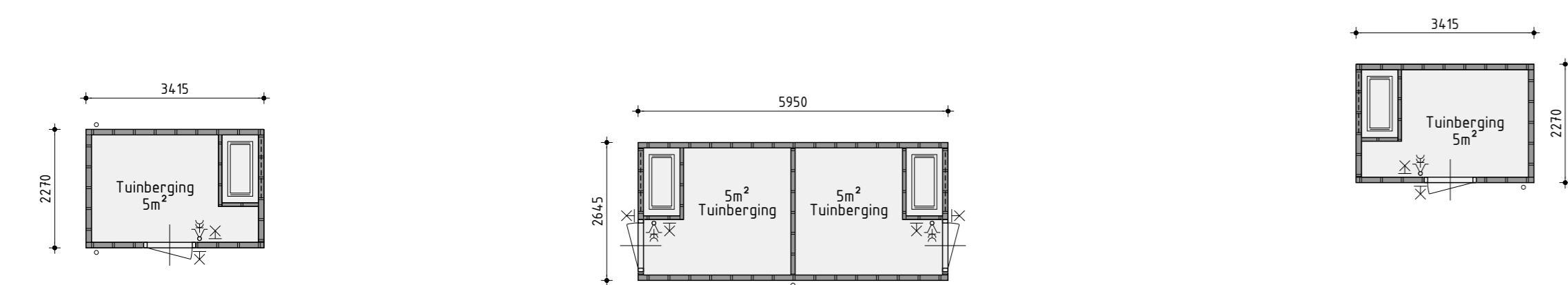


Voorgevel

Rechter zijgevel

Achtergevel

Linker zijgevel



Voorgevel  
Tuinberging  
bouwnummer 19  
plaats volgens situatie

Rechter zijgevel  
Achtergevel  
Linker zijgevel

Voorgevel  
Tuinberging  
bouwnummer 20/21  
plaats volgens situatie

Rechter zijgevel  
Achtergevel  
Linker zijgevel

Voorgevel  
Tuinberging  
bouwnummer 22  
plaats volgens situatie

**Kleurenschema**

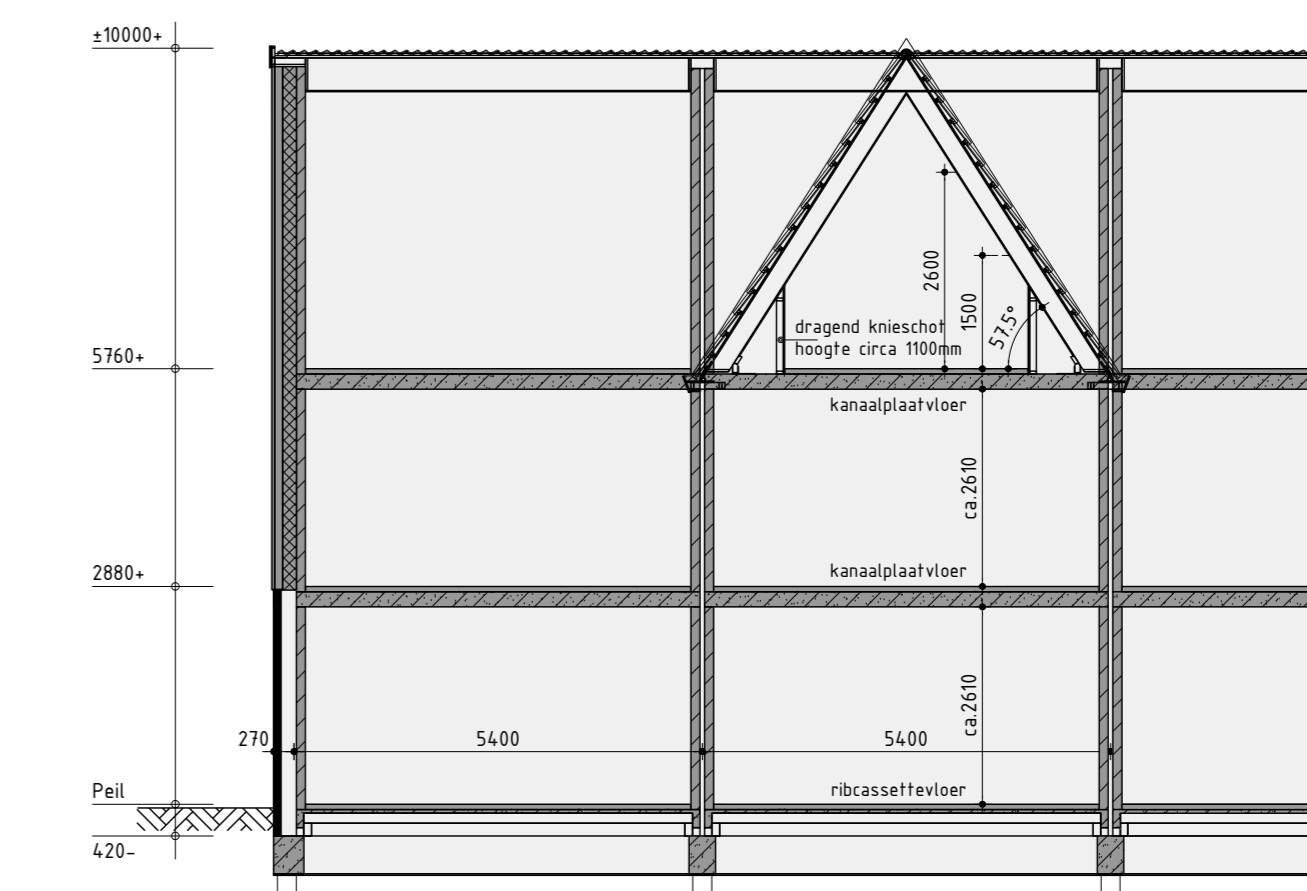
Onderdelen	Materialen	Kleur
Gewels	Baksteen	Grijs tank midden gevraagd
Plint	Baksteen	Grijs donk. donker gevraagd
Gewelbekleding	Verzinktmetaal/wood	Begegrist
Profielen f.b.v. gewelbekleding	Aluminium	Begegrist
Dak	Dakpan	Zwart engobe
Randprofiel f.p.v. metaalwerk	Keramisch	Zwart
Randprofiel f.p.v. gewelbekleding	Aluminium	Begegrist
Kozijnen	Hardhout	Cranewit
Draaiende delen	Hardhout	Mengrin
Voordeur	Samenstelling	Mengrin
Boordelen	Hout	Cranewit
Hevelwater afvoer	PVC	Grijs
Ventilatorroosters	Aluminium	Grijs/ Grijs
Tuinberging bouwnummer 19	Gemengdeerd naaldhout	Begegrist
Tuinberging bouwnummer 20/21/22	Gemengdeerd naaldhout	Lichtbruin / vengrijs
Dakrandbekleding Tuinberging	Aluminium trim	Natuur

**Renvooi**

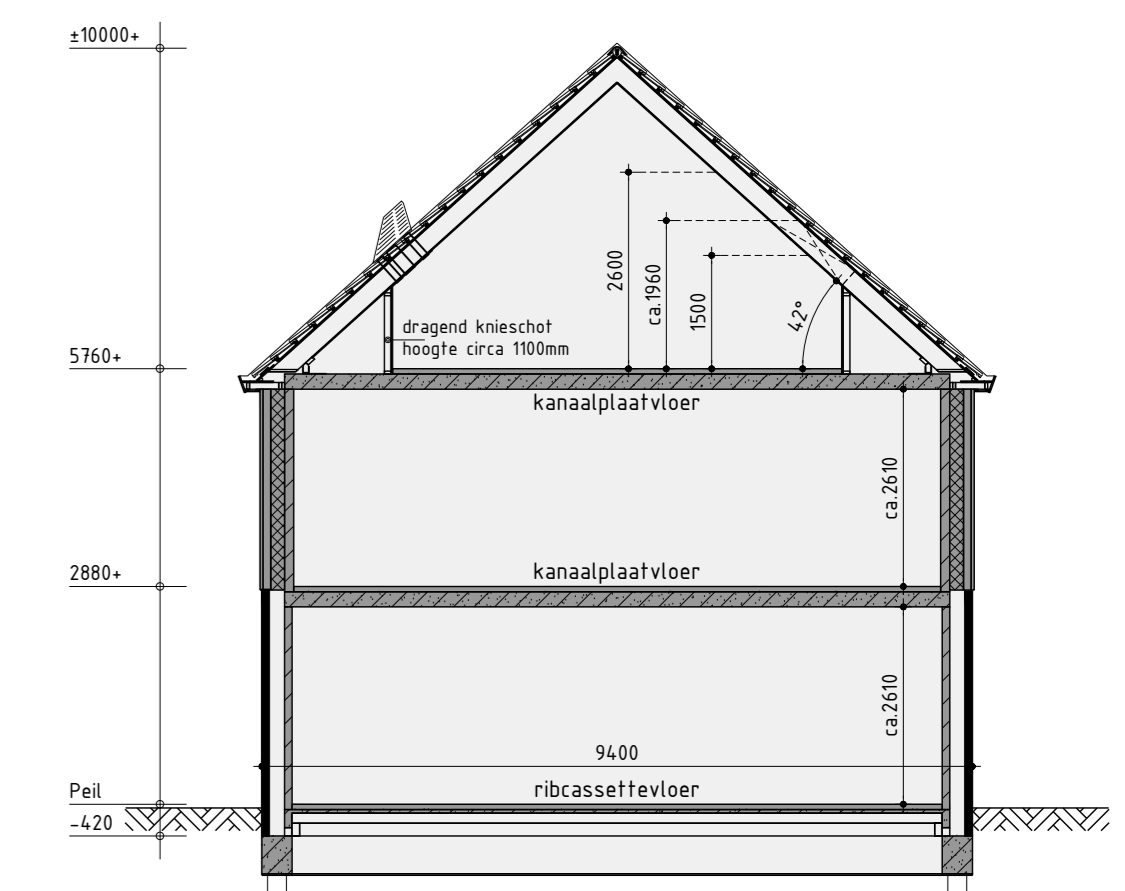
- ⊖ plafond aansluitpunt
- ⊖ wandlicht aansluitpunt
- ⊖ wand afzuigventiel
- ⊖ dubbele schakelaar
- ⊖ wissel schakelaar
- ⊖ enkele wandcontactdoos geaard
- ⊖ dubbele wandcontactdoos geaard
- ⊖ onbedrade lading
- ⊖ bakdrade lading
- ⊖ handreuk
- ⊖ buitenspaan
- ⊖ rookruiter
- ⊖ opstelplaats voor wasafzuil
- ⊖ opstelplaats voor wasdroger
- ⊖ elektrische radiator (plaats en afmeting indicatief)
- ⊖ baldrucker
- ⊖ bal
- ⊖ mechanische ventilatie-unit
- ⊖ ventilatorrooster
- ⊖ wand afzuigventiel mechanische ventilatie
- ⊖ plafond afzuigventiel mechanische ventilatie
- ⊖ wand afzuigventiel mechanische ventilatie
- ⊖ dakdoorvoer f.b.v. ventilatie
- ⊖ warmtepomp binnen-unit (plaats en afmeting indicatief)
- ⊖ warmtepomp buiten-unit (plaats en afmeting indicatief)
- ⊖ geluïdwerende oekassing f.b.v. buiten-unit warmtepomp
- ⊖ glasraam afmeting en uitvoering indicatief weergegeven
- ⊖ verbesluit f.b.v. vloerconstructie
- ⊖ v.z.v. gemeentelijke beglazing
- ⊖ v.z.v. half/onderlichtige beglazing
- ⊖ g.s.palen (afmeting, aantal en ligging indicatief)
- ⊖ lak
- ⊖ geïsoleerde vloerlank

**Renvooi**

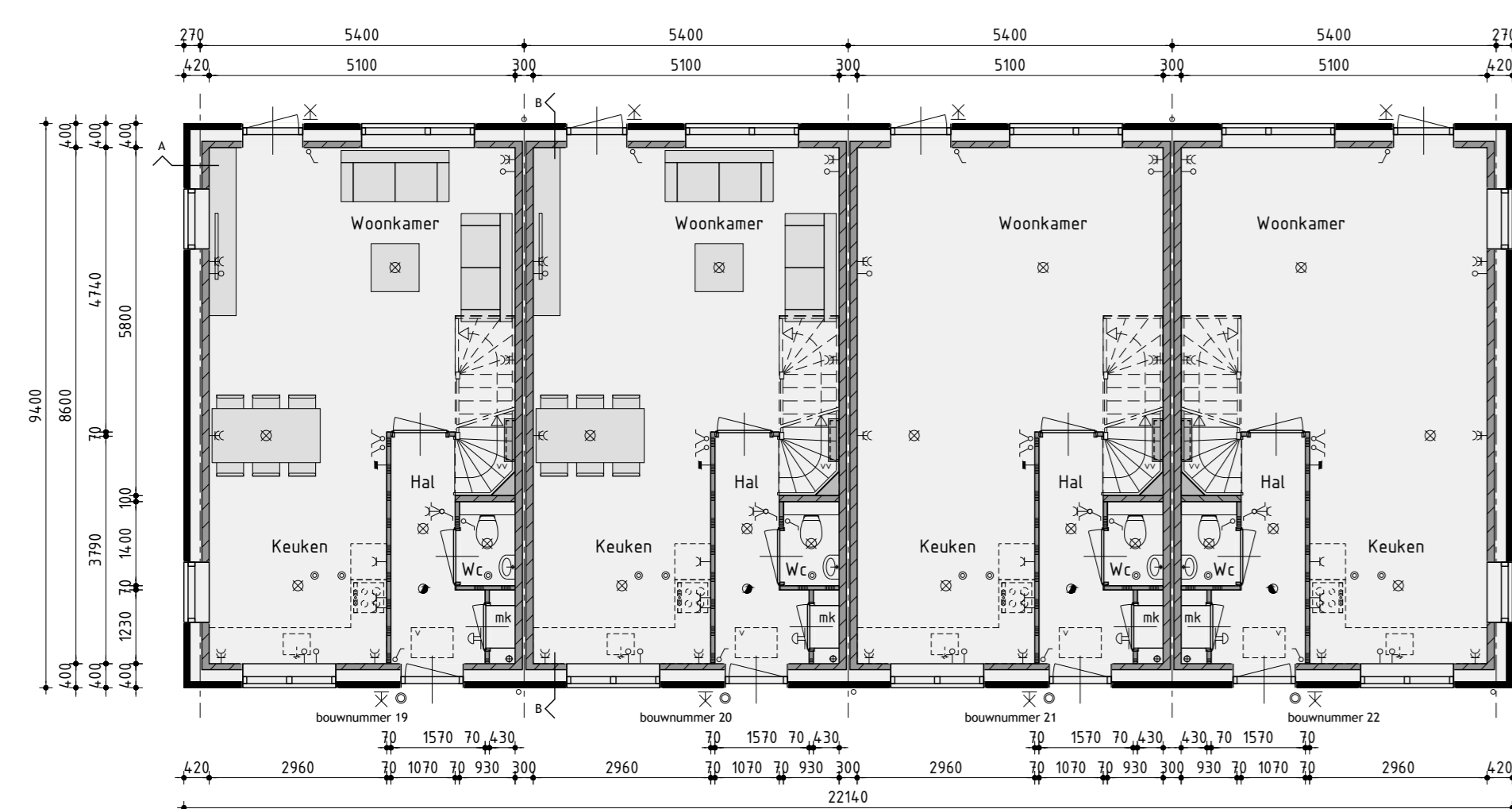
- ⊖ baksteen schoorwerk
- ⊖ geïsoleerde achterconstructie v.z.v. HSB en gewelbekleding
- ⊖ kalkzandsteen
- ⊖ kalkzandsteen ankerlaze woningsscheidende spouwmuur
- ⊖ lichte scheidingwand 10cm gipsblokken standaard
- ⊖ lichte scheidingwand 10cm gipsblokken zwart
- ⊖ houtskeldebouw



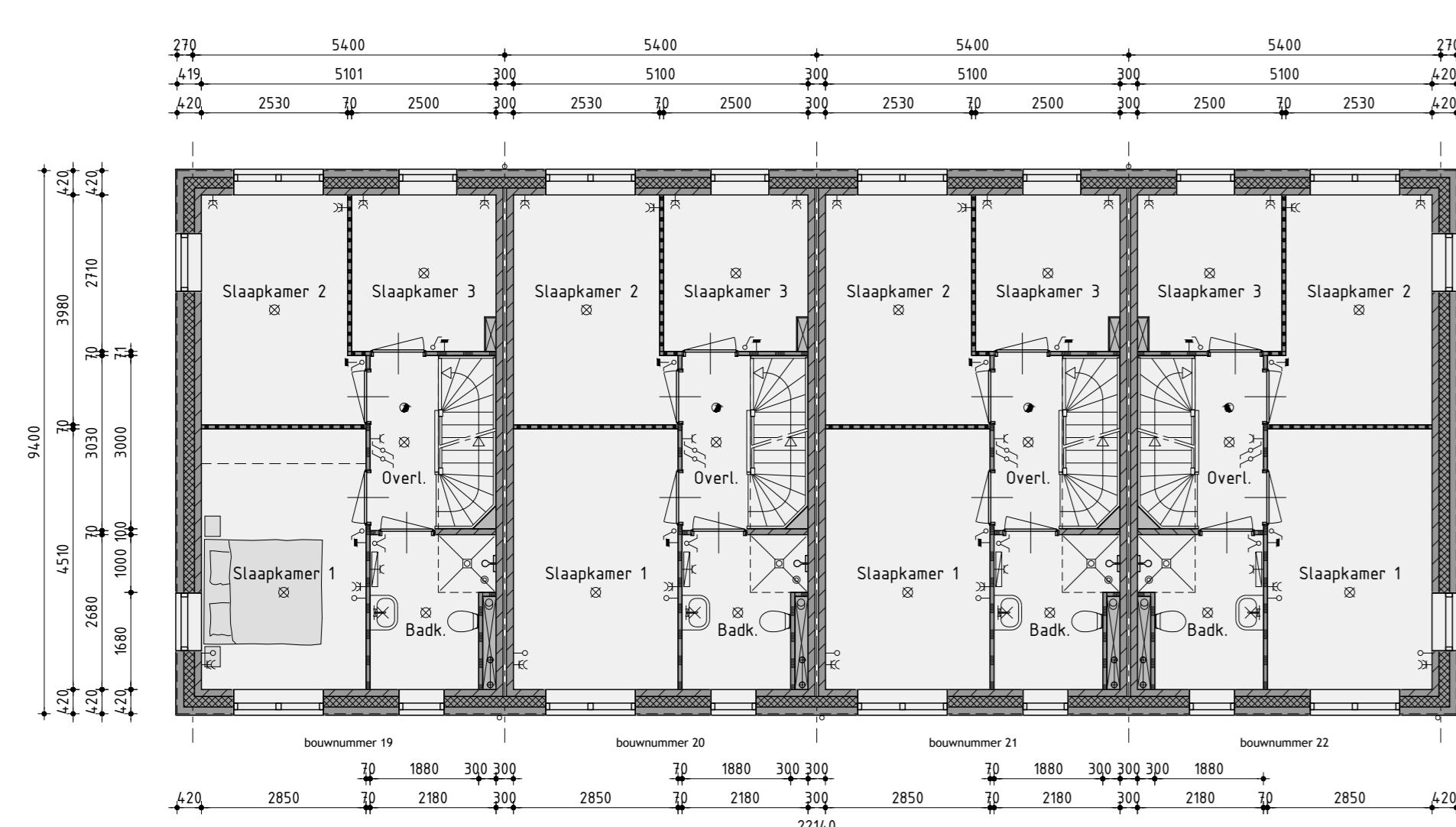
Principe doorsnede A-A



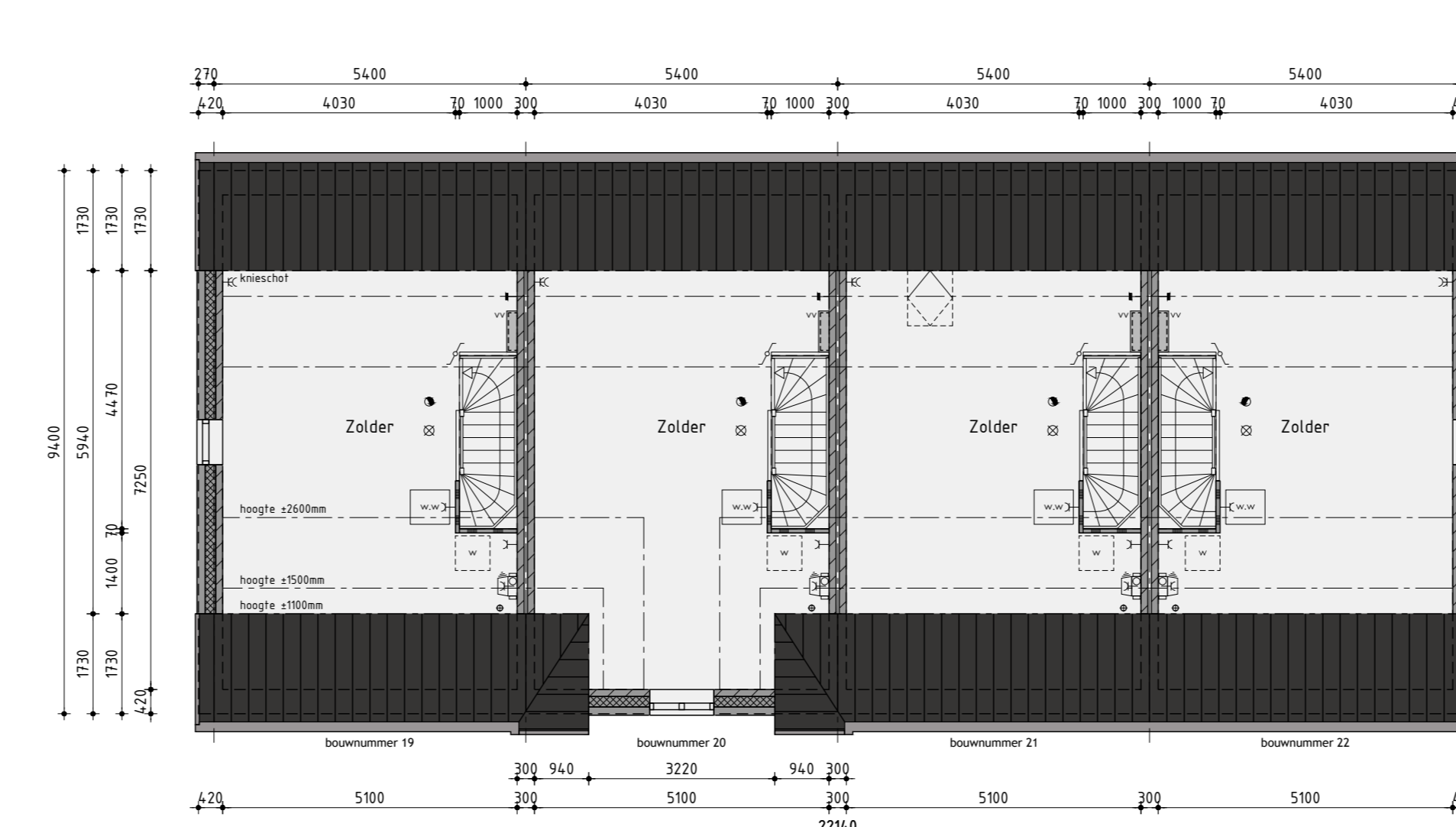
Principe doorsnede B-B



Begane grond  
v.z.v. vloerverwarming



1ste Verdieping  
v.z.v. vloerverwarming



2de Verdieping

Ontwikkeling: **bpd** Amsterdam

Realisatie en koperbegeleiding: **KUIN bv** Gemeente Edam-Volendam

De Tocht 5  
1653 HT Bovenkampel  
020 275 5113  
info@kuinbv.nl

**Verkooptekening  
Type A  
Bouwnummer 19 t/m 22**

Plan: 40 woningen plan Waterrijk 38 te Oosthuizen

Werknummer: 22329 Datum 1: 06-07-2022 Datum 7:  
Formaat: A0 Datum 2: 23-08-2022 Datum 8:  
Schaal: 1:100 Datum 3: 13-09-2022 Datum 9:  
Getekend: Roy Zwagemaker Datum 4: 03-09-2023 Datum 10:  
AANNEMINGSBEDRIJF Datum 5: Datum 11:  
**KUIN bv** Datum 6: Datum 12:  
Bladnummer V.02.1