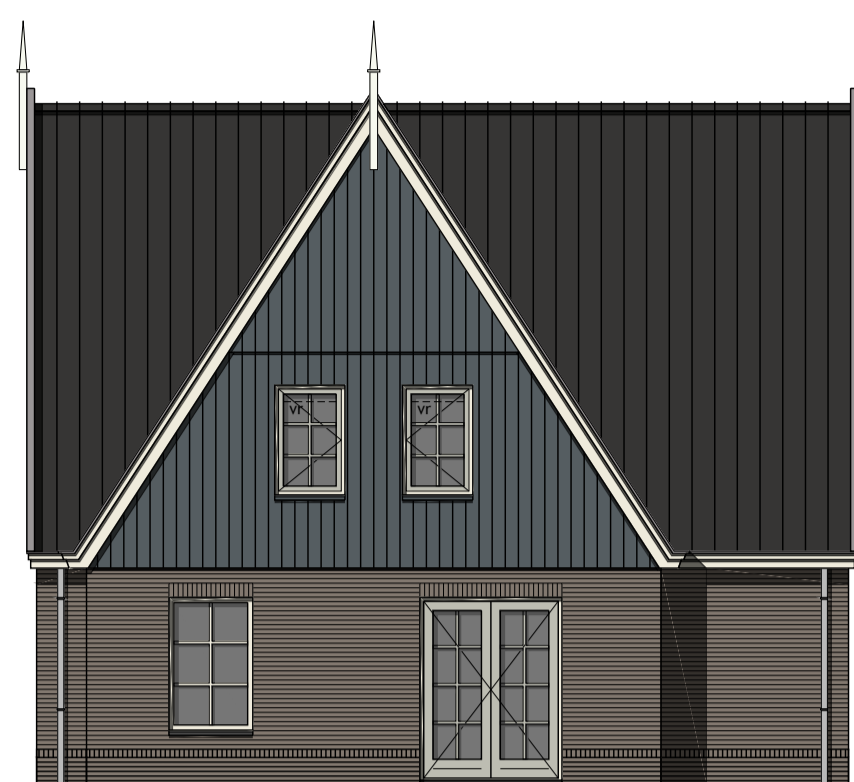
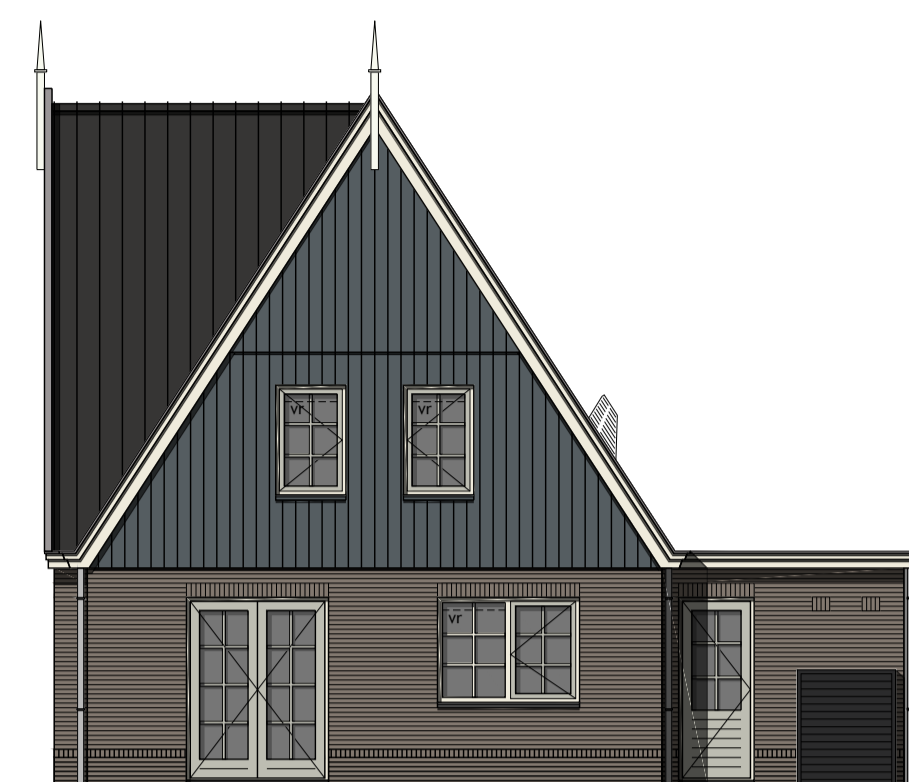


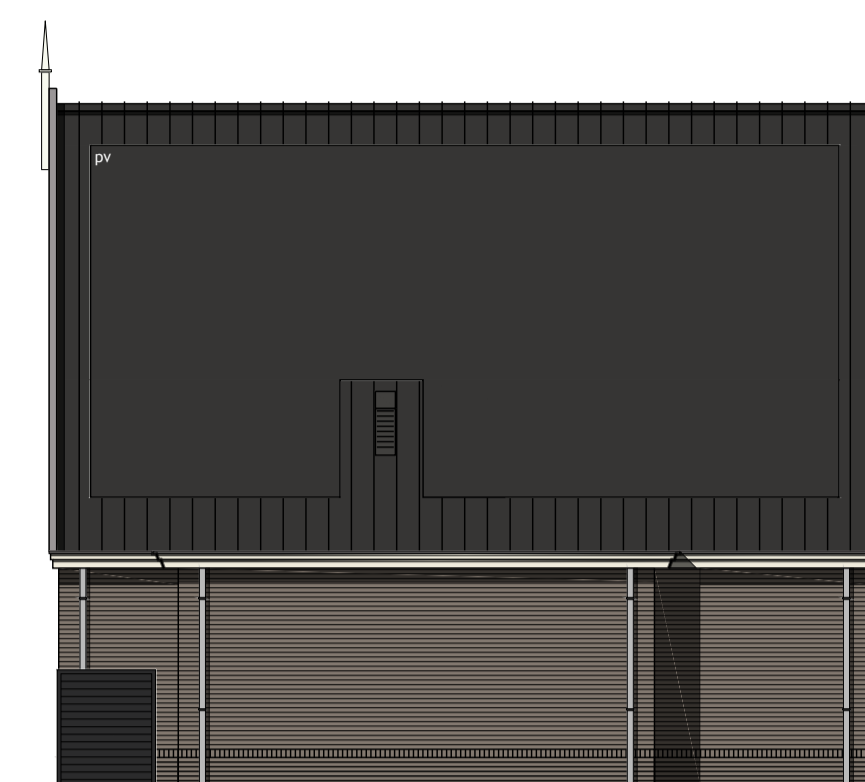
Voorgevel



Rechter zijgevel



Achtergevel



Linker zijgevel

### Kleurenschema

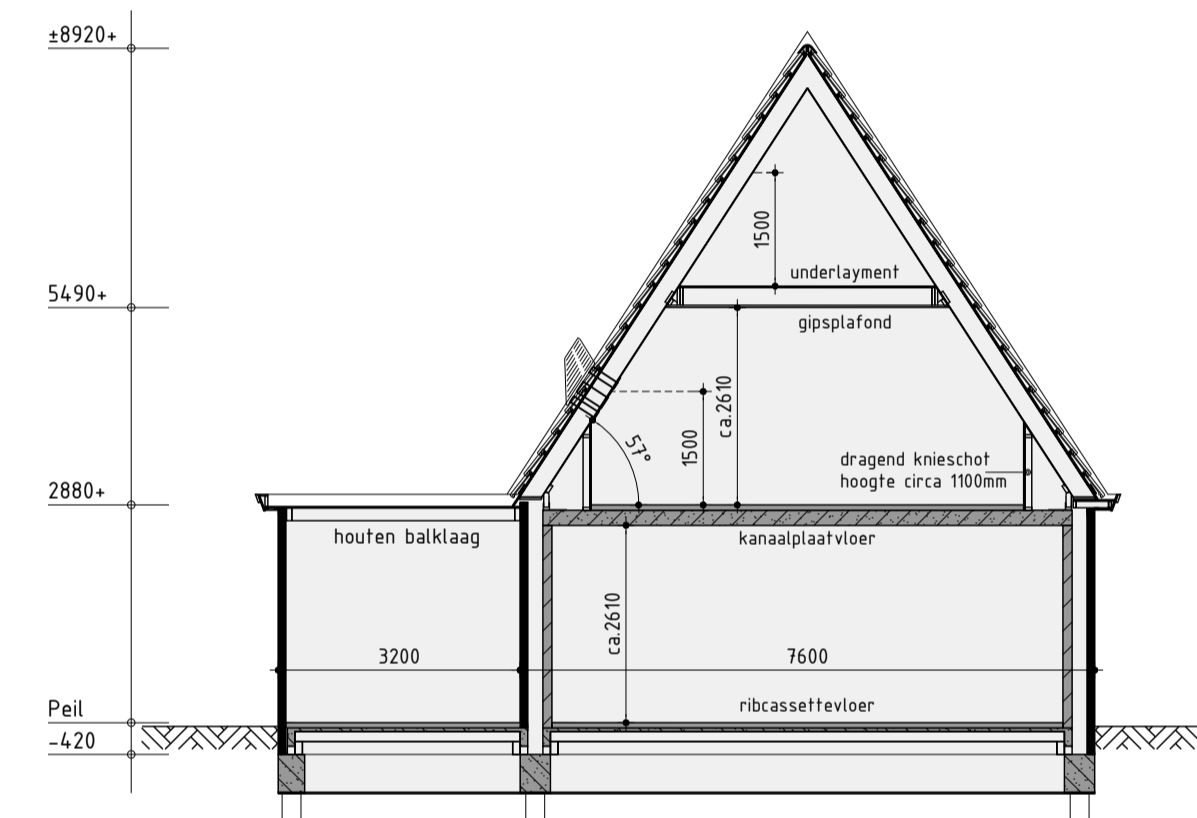
| Onderdelen                       | Materialen            | Kleur                      |
|----------------------------------|-----------------------|----------------------------|
| Gevels                           | Baksteen              | Grijs bont, midden gevoegd |
| Plint en entreekader             | Baksteen              | Grijs bont, donker gevoegd |
| Gevelbekleding                   | Vezelcementdelen wood | IJzergrijs                 |
| Profielen t.b.v. gevelbekleding  | Aluminium             | IJzergrijs                 |
| Dak                              | Dakpan                | Zwart engobe               |
| Raamdorpels t.p.v. metselwerk    | Keramisch             | Zwart                      |
| Raamdorpel t.p.v. gevelbekleding | Aluminium             | IJzergrijs                 |
| Kozijnen                         | Hardhout              | Cremewit                   |
| Draaiende delen                  | Hardhout              | Zijdegrijs                 |
| Voordeur                         | Samengesteld          | Zijdegrijs                 |
| Roeden lop het glas              | Hardhout              | Zijdegrijs                 |
| Sloten kanteldeur                | Verzinkt staal        | Zijdegrijs                 |
| Besluten                         | Hout                  | Cremewit                   |
| Dakrandafwerking platdak         | Zinken kraal          | Natuur                     |
| Hemelwaterafvoer                 | PVC                   | Grijs                      |
| Ventilatieoosters                | Aluminium             | Grafiet grijs              |
| Nakelaar                         | Hout                  | Cremewit                   |

### Renvooi

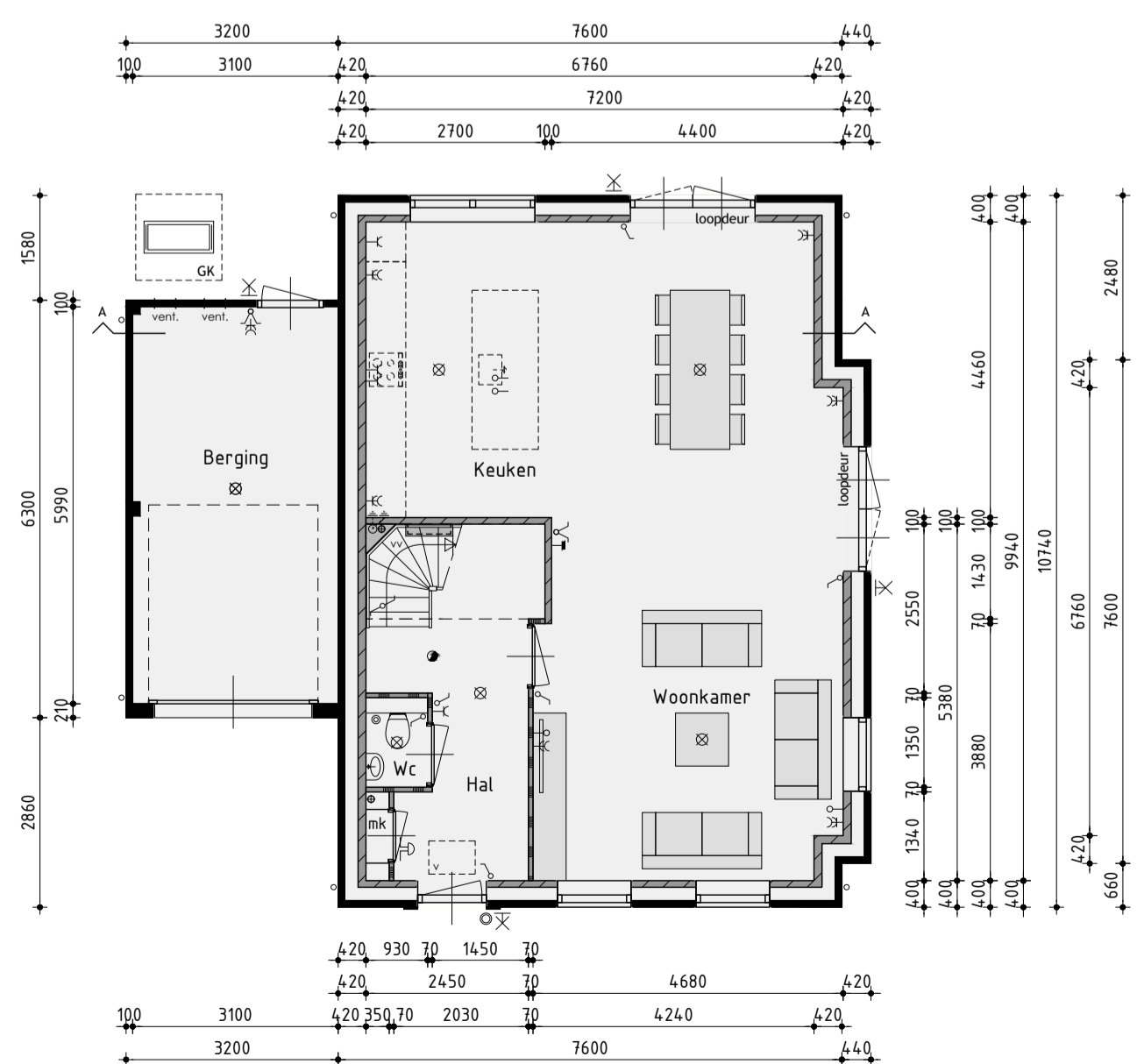
- baksteen schoonwerk
- geïsoleerde achterconstructie v.z.v. HSB en gevelbekleding
- kalkzandsteen
- kalkzandsteen ankerloze woningscheidende spouwmuur
- lichte scheidingwand 70mm gipsblokken standaard
- lichte scheidingwand 70mm gipsblokken zwaar
- houtskeletbouw

### Renvooi

- plafondlicht aansluitpunt
- wandlicht aansluitpunt
- enkele schakelaar
- dubbele schakelaar
- enkele wandcontactdoos gearad
- dubbele wandcontactdoos gearad
- onbedrade leiding
- bedrade leiding
- thermostaat
- buitenkraan
- rookmelder
- opstelplaats voor wasautomaat
- opstelplaats voor wasdroger
- elektrische radiator (plaats en afmeting indicatief)
- bel
- mechanische ventilatie-unit
- ventilatieooster
- wand afzuigventiel mechanische ventilatie
- plafond afzuigventiel mechanische ventilatie
- plafond afzuigventiel pijpventilator
- dakdoorvoer t.b.v. ventilatie
- warmtepomp binnen-unit (plaats en afmeting indicatief)
- warmtepomp buiten-unit (plaats en afmeting indicatief)
- getuiderende omkasting t.b.v. buiten-unit warmtepomp (plaats, afmeting en uitvoering indicatief weergegeven)
- verdelunit t.b.v. vloerverwarming
- v.z.v. geëmailleerde beglazing
- v.z.v. matje/ondoorzichtige beglazing
- pv-panels (afmeting, aantal en ligging indicatief)
- luik
- geïsoleerde vloerluc

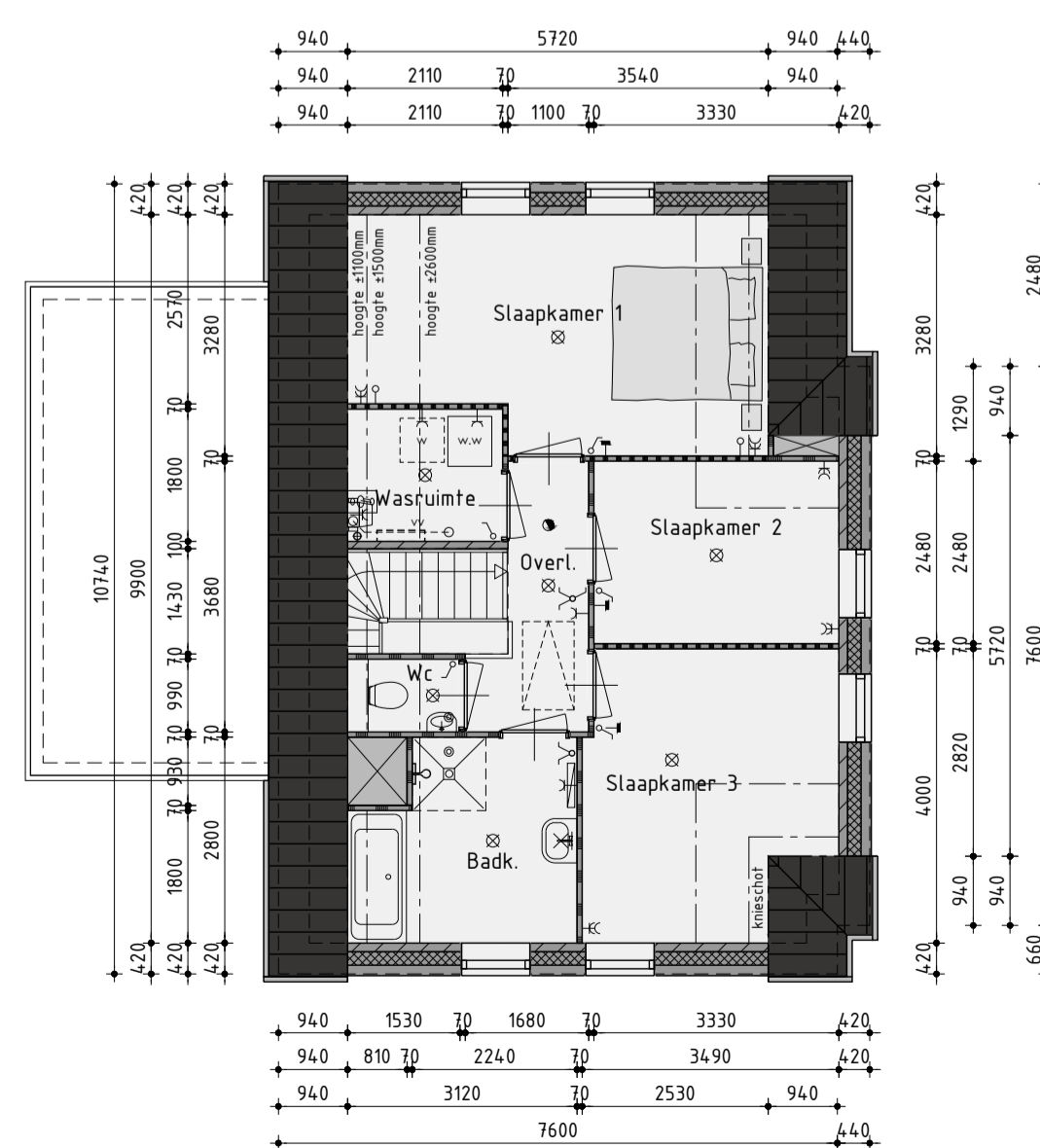


Principe doorsnede A-A



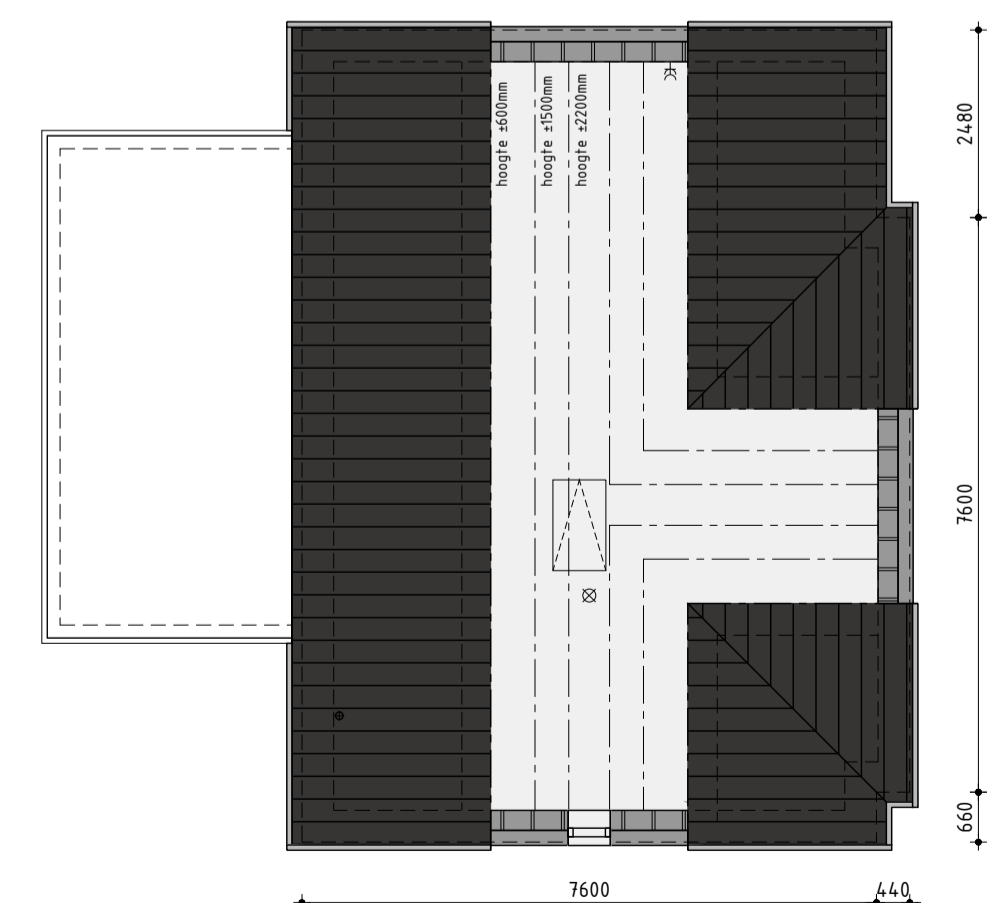
Begane grond

v.z.v. vloerverwarming exclusief berging



1ste Verdieping

v.z.v. vloerverwarming



2de Verdieping

Ontwikkeling: **bpd** Amsterdam  
 Realisatie en copersbegeleiding: **KUIN bv** De Tocht 5 1611 HT Bovenkarspel (020) 51 13 13 info@kuinbv.nl

## Verkooptekening Type D Bouwnummer 5

Plan: 40 woningen plan Waterrijk 3B te Oosthuizen  
 Gemeente Edam-Volendam

|                          |                     |           |
|--------------------------|---------------------|-----------|
| Werknummer: 22339        | Datum 1: 06-07-2022 | Datum 7:  |
| Formaat: A1              | Datum 2: 23-08-2022 | Datum 8:  |
| Schaal: 1:100            | Datum 3: 12-09-2022 | Datum 9:  |
| Getekend: Roy Zwagemaker | Datum 4: 26-04-2023 | Datum 10: |
|                          | Datum 5: 03-05-2023 | Datum 11: |
|                          | Datum 6:            | Datum 12: |

**AANNEMINGSBEDRIJF KUIN bv**

Bladnummer V-06.1